



---

# FIT-jelentés :: 2016

## Telephelyi jelentés

8. évfolyam :: Általános iskola

### **Kazinczy Ferenc Református Általános Iskola**

3580 Tiszaújváros, Munkácsy Mihály út 18.

OM azonosító: 201767

Telephely kódja: 001



EMBERI ERŐFORRÁSOK  
MINISZTERIUMA

● KÖZNEVELÉSI HIVATAL



## Létszám adatok

A telephely létszámadatai az általános iskolai képzéstípusban a 8. évfolyamon

Osztály neve	Tanulók száma						
	Összesen	SNI tanulók	Mentesült tanulók	BTMN tanulók	HHH tanulók	Jelentésre jogosult tanulók	A jelentésben szereplők
a	22	1	0	1	0	21	17
b	18	2	0	1	1	18	14
<b>Összesen</b>	<b>40</b>	<b>3</b>	<b>0</b>	<b>2</b>	<b>1</b>	<b>39</b>	<b>31</b>

A korábbi mérésekben eredménnyel rendelkezőkre vonatkozó létszám adatok

Osztály neve	Tanulók száma	
	Ebben a jelentésben szereplők (előző táblázat utolsó oszlopa)	Ebből a 2014-es mérésben eredménnyel rendelkeznek
a	17	16
b	14	12
<b>Összesen</b>	<b>31</b>	<b>28</b>

A Tanulói háttérkérdőívre és a családháttér-indexre vonatkozó létszám adatok

Osztály neve	Tanulók száma		
	Jelentésre jogosultak	Tanulói kérdőívet kitöltötte	Van CSH-indexe
a	21	12	10
b	18	12	11
<b>Összesen</b>	<b>39</b>	<b>24</b>	<b>21</b>

A telephely CSH-indexének számításához nem áll rendelkezésre elegendő adat. Legfeljebb a tanulók kétharmadának volt családháttér-indexe a telephelyen.

A sajátos nevelési igényű vagy problémákkal küzdő tanulók adatai

Sajátos nevelési igény típusa	Tanulók száma	
	SNI/BTMN tanulók	Mentesültek a teszt megírása alól
Testi, érzékszervi vagy beszéd fogyatékos tanulók	1	0
Enyhe, középsúlyos vagy súlyos értelmi fogyatékos vagy autista tanulók	1	0
A megismerő funkciók vagy a viselkedés fejlődésének (organikus okra visszavezethető vagy vissza nem vezethető) tartós és súlyos rendellenességével küzdő tanulók	1	0
Beilleszkedési, tanulási vagy magatartási nehézségekkel küzdő tanulók	2	0
<b>Összesen</b>	<b>5</b>	<b>0</b>


A mentesülő tanulók adatai

A mentesség oka	Tanulók száma
SNI tanuló	0
Ideiglenes sérülés miatt mentesített tanuló	0
Nyelvi szempontból mentesíthető tanuló	0
<b>Összesen</b>	<b>0</b>

A telephely jelentésre jogosult tanulónak előző év végi matematikajegye

Osztály	Szerepel-e a jelentésben?	Előző év végi matematikajegy						Összesen
		-	1	2	3	4	5	
a	Jelentésben szereplők	0	0	1	5	3	8	17
	Jelentésben nem szereplők	0	0	0	0	4	0	4
b	Jelentésben szereplők	0	0	2	5	6	1	14
	Jelentésben nem szereplők	1	0	2	1	0	0	4
Összesen	Jelentésben szereplők	0	0	3	10	9	9	31
	Jelentésben nem szereplők	1	0	2	1	4	0	8

Létszámadatok

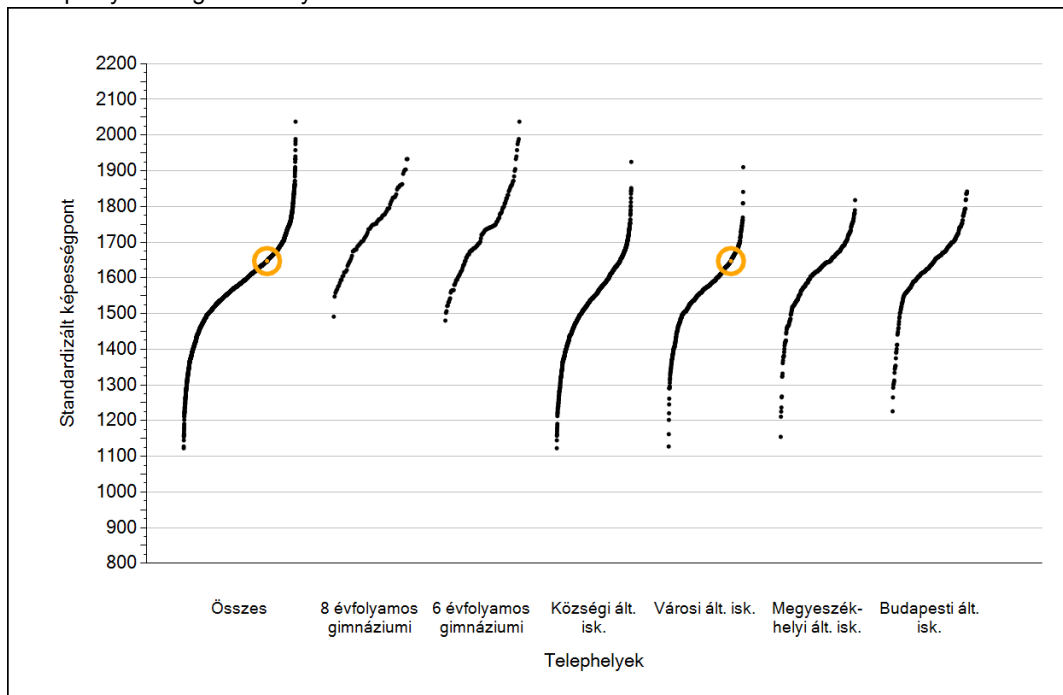


**Matematika**

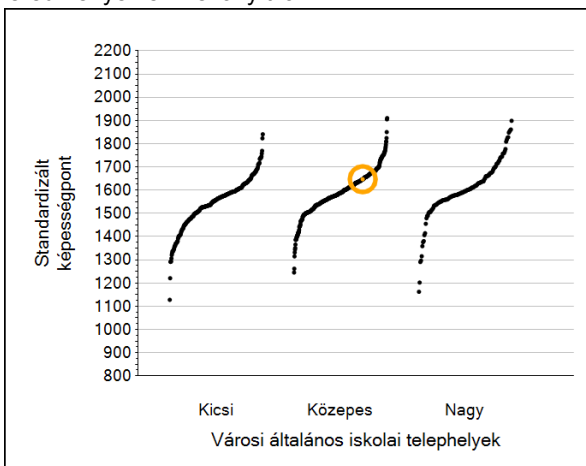
1a

# Átlageredmények

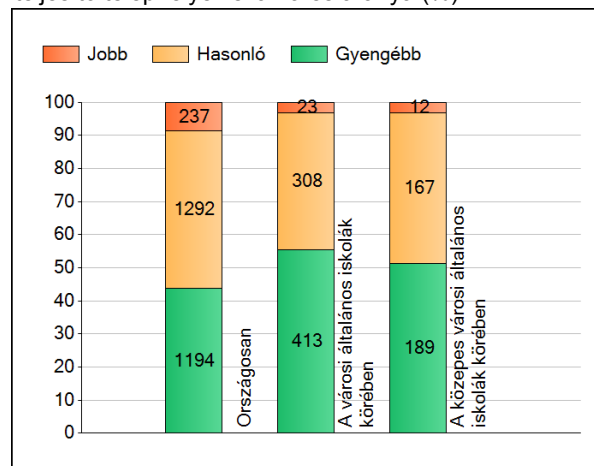
A telephelyek átlageredményeinek összehasonlítása



Az Önök eredményei a városi általános iskolai telephelyek eredményeihez viszonyítva



A szignifikánsan jobban, hasonlóan, illetve gyengébben teljesítő telephelyek száma és aránya (%)



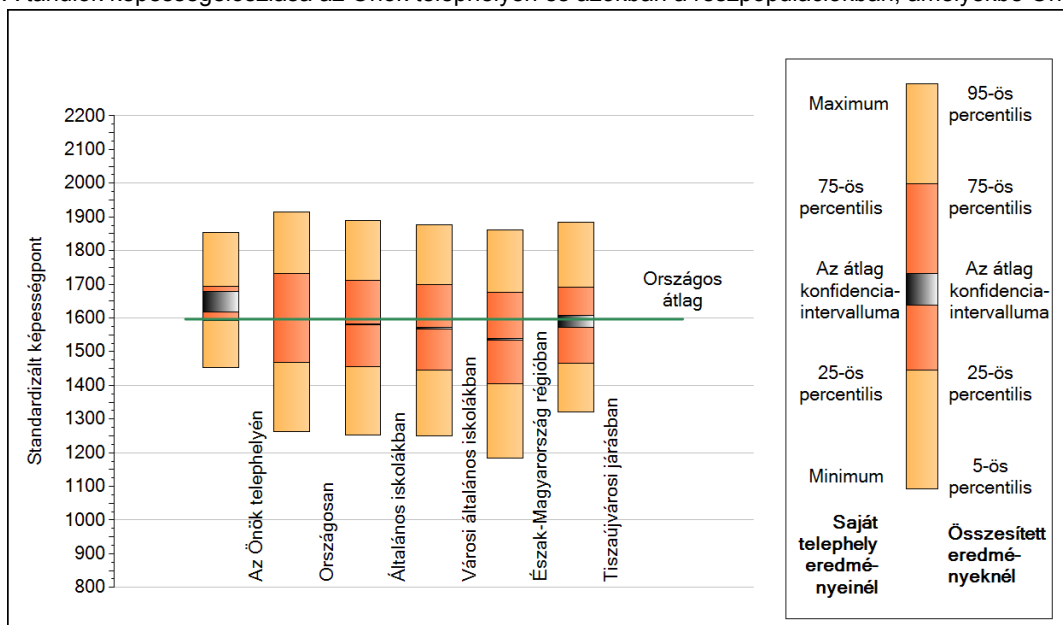
A tanulók átlageredménye és az átlag megbízhatósági tartománya (konfidencia-intervalluma)

<b>Az Önök telephelyén</b>	<b>1647 (1616;1679)</b>		
Országosan	1597 (1596;1598)		
8 évfolyamos gimnáziumokban	1748 (1744;1754)		
6 évfolyamos gimnáziumokban	1737 (1732;1741)		
Ált. isk.	1580 (1579;1581)		
Községi ált. isk.	1537 (1534;1539)		
Városi ált. isk.	1569 (1568;1572)		
Megyeszékhelyi ált. isk.	1624 (1620;1627)		
Budapesti ált. isk.	1638 (1634;1640)		
		Kis városok ált. isk.	1542 (1539;1545)
		Közepes városok ált. isk.	1582 (1579;1585)
		Nagy városok ált. isk.	1585 (1581;1589)

1b

## A képességeloszlás néhány jellemzője

A tanulók képességeloszlása az Önök telephelyén és azokban a részpopulációkban, amelyekbe Önök is tartoznak

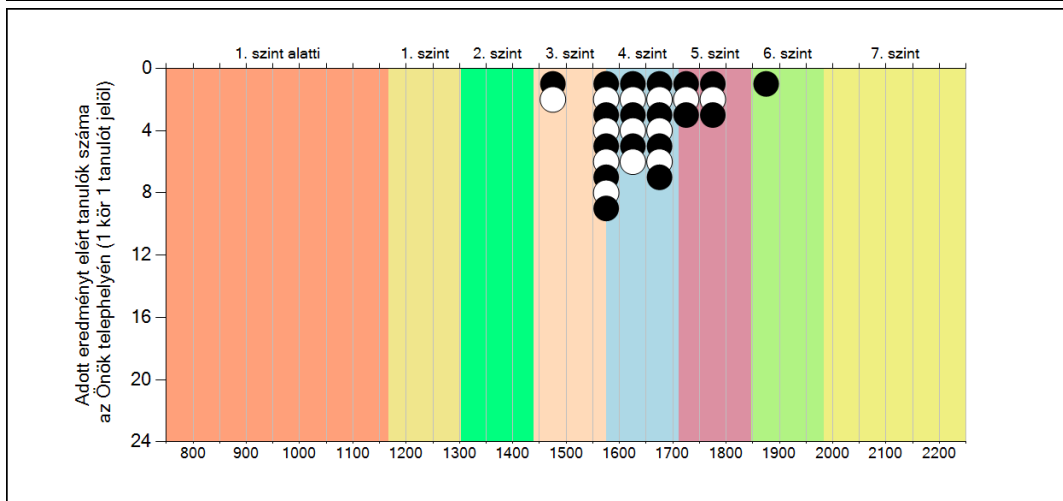
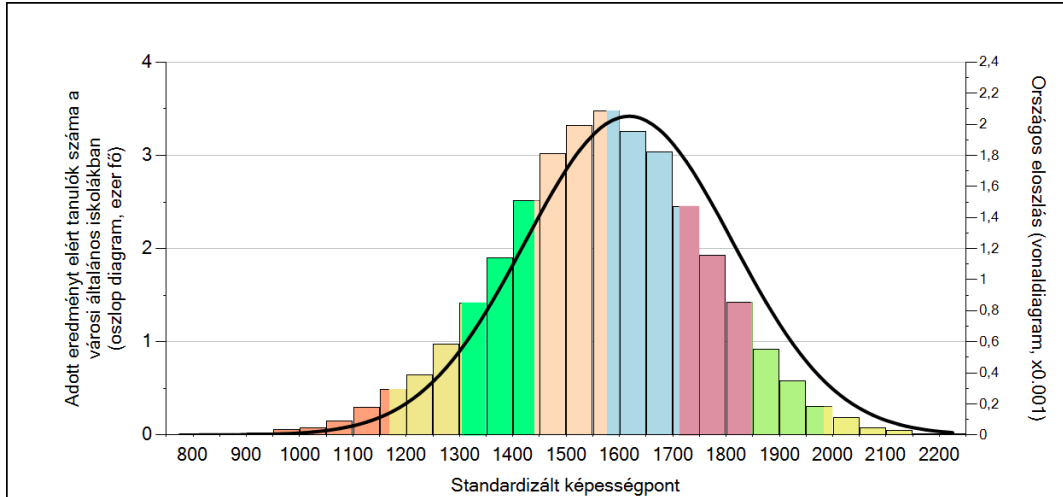


A tanulók képességeloszlása az egyes részpopulációkban

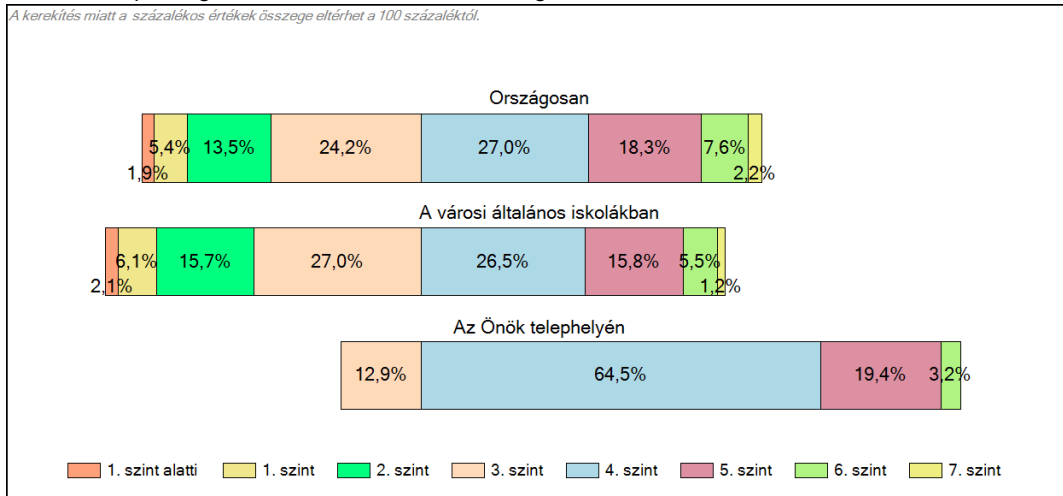
	Min. / 5-ös perc.	25-ös perc.	Átlag (konf. int.)	75-ös perc.	Max. / 95-ös perc.
<b>Az Önök telephelyén</b>	1454	1593	1647 (1616;1679)	1694	1854
Országosan	1263	1468	1597 (1596;1598)	1731	1915
Általános iskolákban	1252	1454	1580 (1579;1581)	1710	1890
Városi általános iskolákban	1249	1445	1569 (1568;1572)	1698	1876
Észak-Magyarország régióban	1184	1404	1537 (1534;1540)	1675	1862
Tiszaújvárosi járásban	1321	1466	1589 (1572;1607)	1692	1884

## 1c Képességeloszlás

Az országos eloszlás, valamint a tanulók eredményei a városi általános iskolákban és az Önök városi általános iskolájában

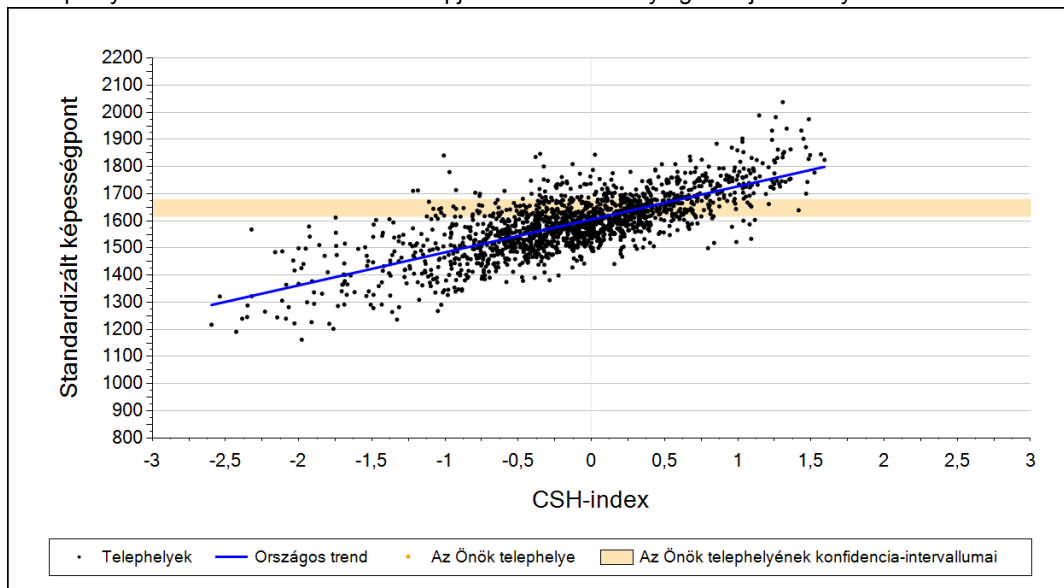


A tanulók képességszintek szerinti százalékos megoszlása

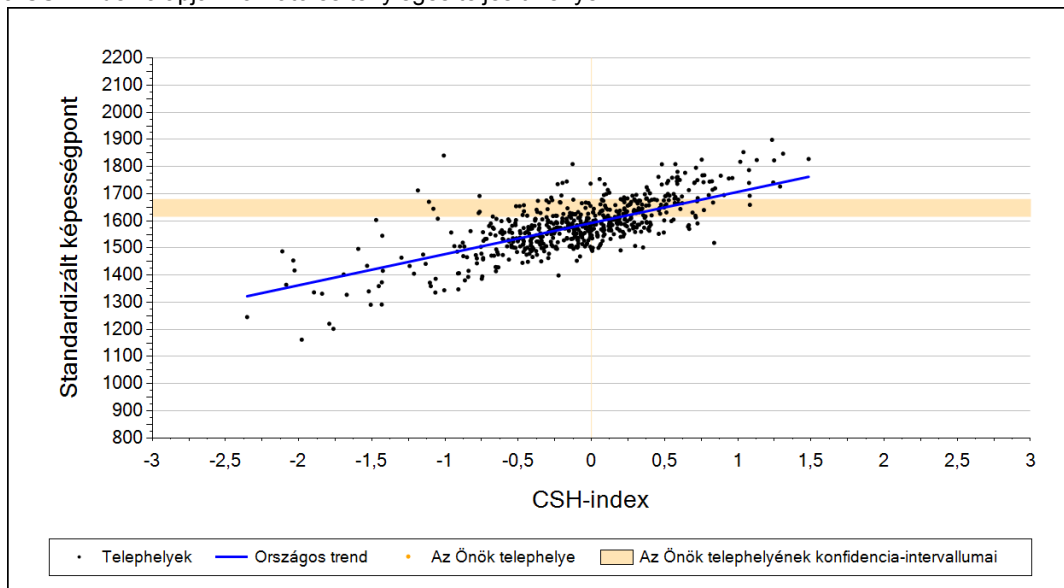


## 2a Átlageredmény a CSH-index tükrében\*

A telephelyek tanulóinak a CSH-index alapján várható és tényleges teljesítménye



A városi általános iskolai telephelyek tanulóinak a CSH-index alapján várható és tényleges teljesítménye



Telephelyeik eredménye a regressziós becslés alapján várható eredmény tükrében

Telephelyük tényleges eredménye	1647	(1616;1679)
Várható eredmény az összes telephelyre illesztett regressziós egyenes alapján	-	
Várható eredmény a városi általános iskolai telephelyekre illesztett regressziós egyenes alapján	-	
A telephely CSH-indexének számításához nem áll rendelkezésre elegendő adat. Legfeljebb a tanulók kétharmadának volt családiháttér-indexe a telephelyen.		

A CSH-index átlagértéke és az átlag megbízhatósági tartománya

<b>Az Önök telephelyén</b>	-	
Országosan	-0,019	(-0,020;-0,010)
Városi általános iskolákban	-0,144	(-0,150;-0,130)

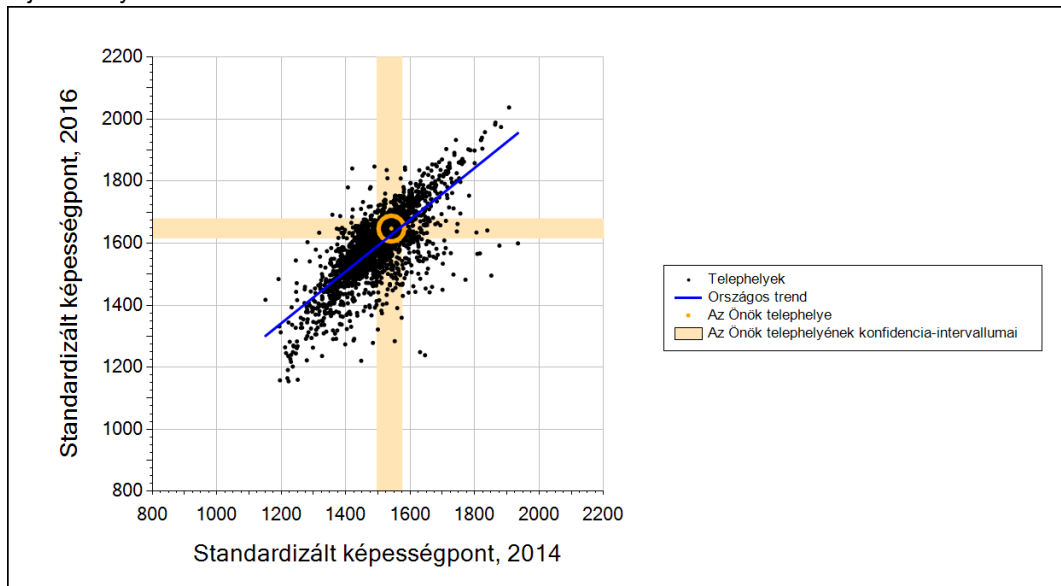
\* Csak azok a telephelyek szerepelnek az ábrákon, amelyeken legalább a diákok kétharmadára és legalább tíz tanulóra kiszámítható a CSH-index, és a CSH-indexszel rendelkező diákok átlaga belesik az összes diák képességátlagának konfidencia-intervallumába mindkét felmért terület esetében.



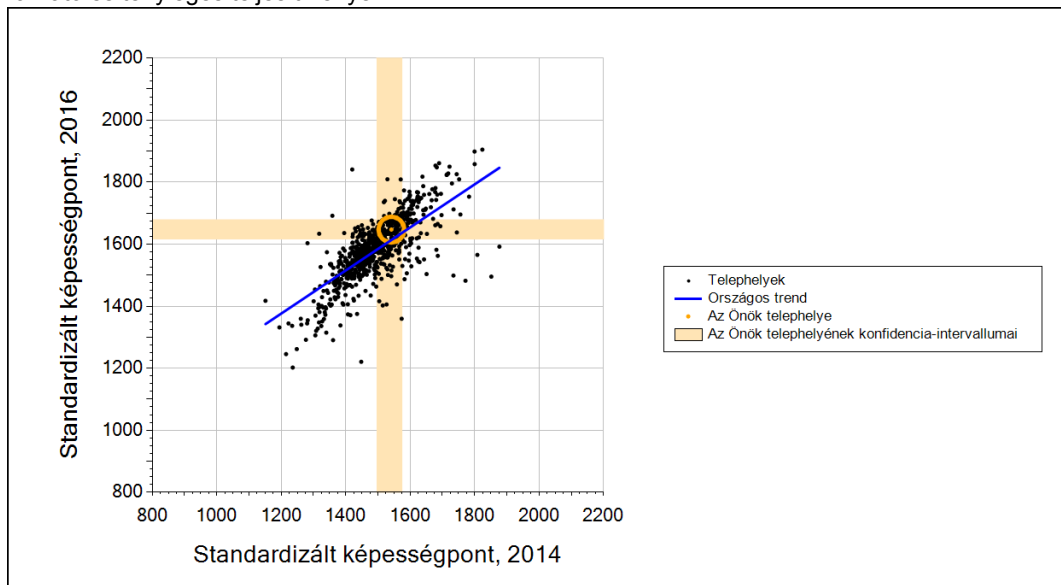
2b

## Átlageredmény a tanulók korábbi eredményének tükrében\*

A telephely tanulóinak a két évvel korábbi mérésben elért átlageredményük alapján várható és tényleges teljesítménye



A városi általános iskolai telephelyek tanulóinak a két évvel korábbi mérésben elért átlageredményük alapján várható és tényleges teljesítménye



Telephelyeik eredménye a regressziós becslés alapján várható eredmény tükrében

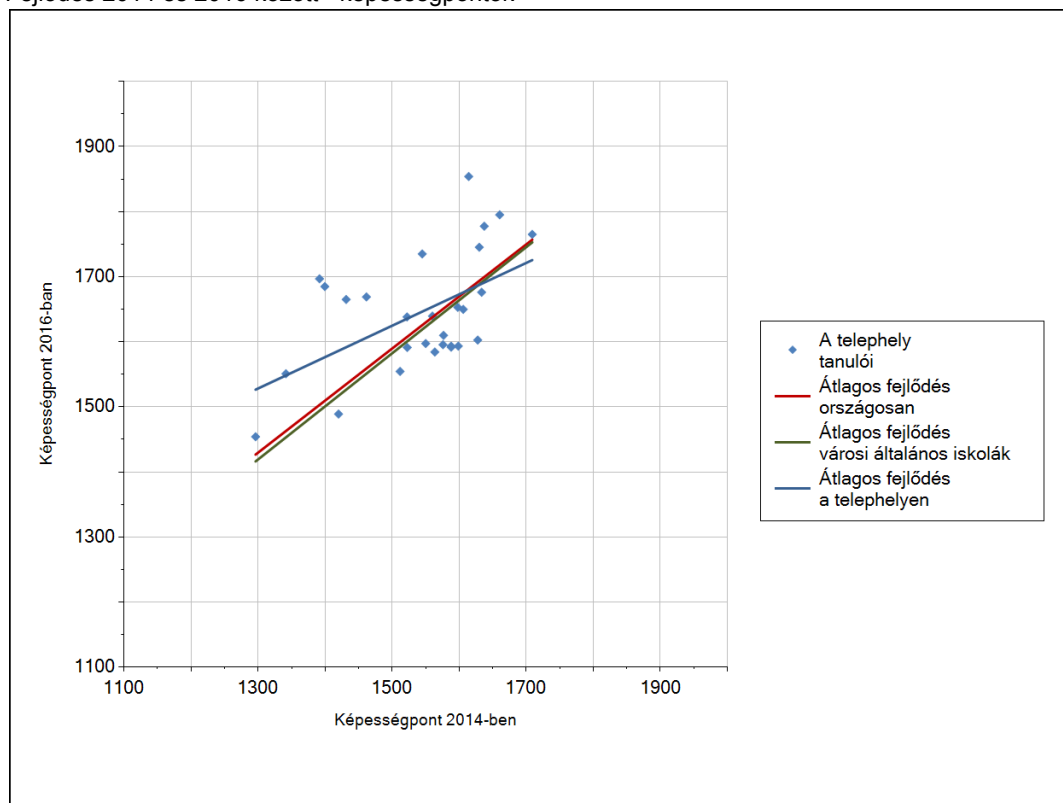
Telephelyük 2016-os eredménye	1647	(1616;1679)
Telephelyük tanulóinak 2014-es átlageredménye	1542	(1495;1574)
Várható eredmény az összes telephelyre illesztett regressziós egyenes alapján	1627	(a tényleges eredmény ettől nem különbözik szignifikánsan)
Várható eredmény a városi általános iskolai telephelyekre illesztett regressziós egyenes alapján	1614	(a tényleges eredmény ettől nem különbözik szignifikánsan)

\* Csak azok a telephelyek szerepelnek az ábrán, amelyek esetében legalább a tanulók kétharmada és legalább tíz tanuló megírta a két évvel korábbi mérést, és amelyeken a korábbi eredménnyel rendelkező diákok e mérésbeli átlaga beleesik az összes diák e mérésben elért képességátlagának konfidencia-intervallumába mindkét területen.

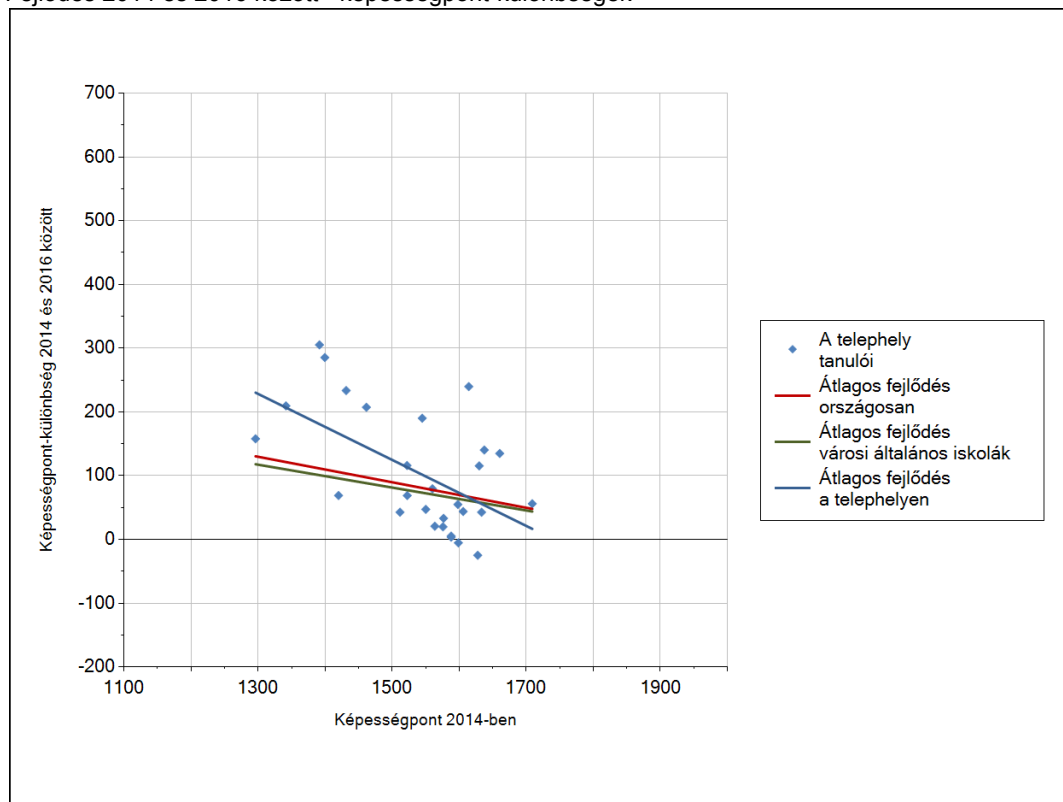
3a

## A tanulók fejlődése a telephelyen

Fejlődés 2014 és 2016 között - képességpontok



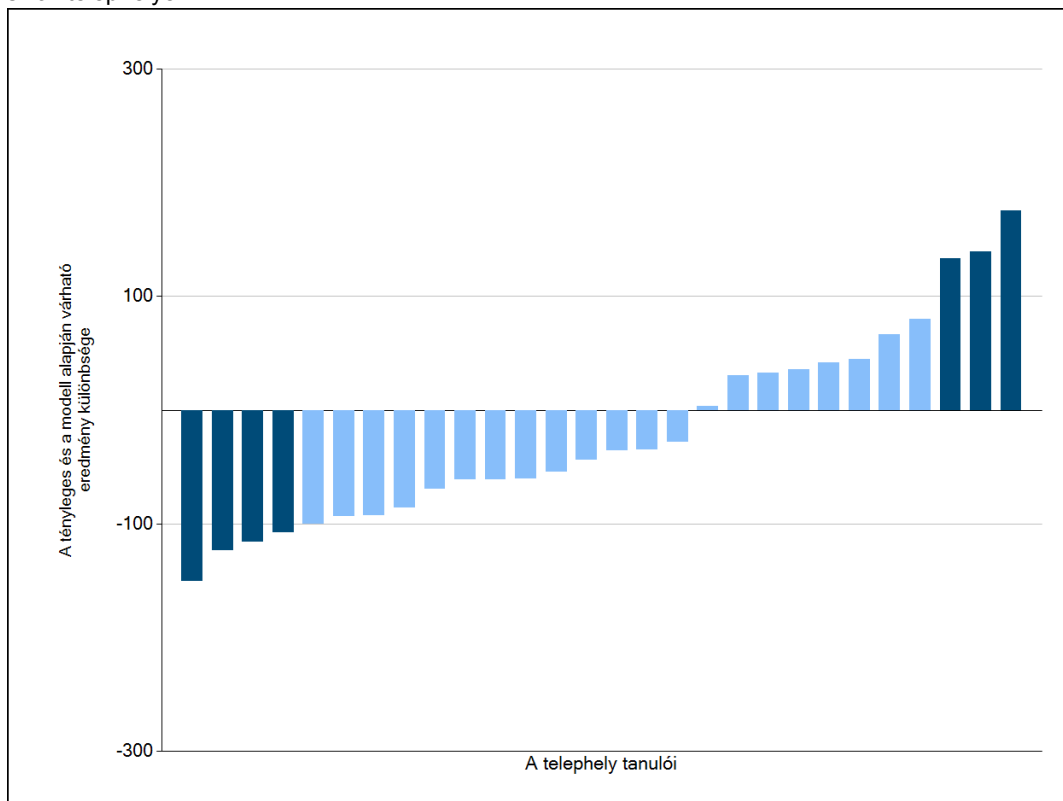
Fejlődés 2014 és 2016 között - képességpont-különbségek



3b

## A tanulók egyéni fejlődése a komplex fejlődési modell alapján\*

A tanulók tényleges eredménye és a komplex modell alapján becsült, várható eredménye közötti különbségek az Önök telephelyén

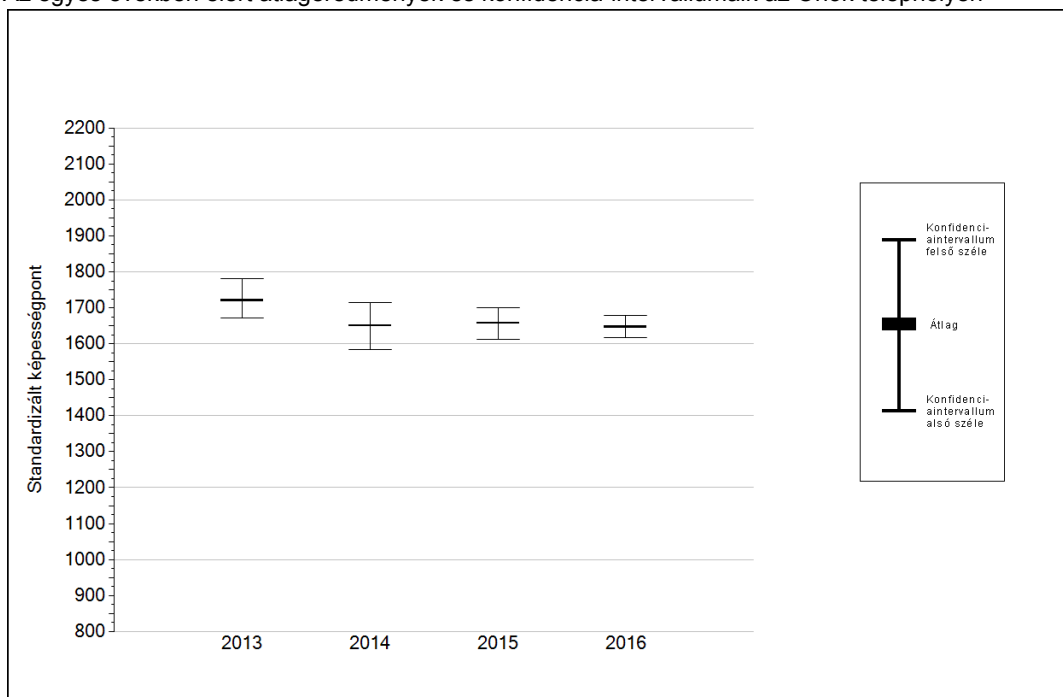


Sötétebb színnel jelöltük, ha a tanuló eredménye szignifikánsan különbözik a komplex fejlődési modell alapján várható eredménytől.

\* A komplex fejlődési modellben a tanulók becsült, várható eredményének meghatározásakor a tanuló korábbi eredményei mellett a fejlődést befolyásoló egyéb tényezőket is figyelembe veszünk. Ilyenek pl. a szociális, gazdasági és kulturális háttérét mérő jellemzők, a tanuló neme, az osztály és a telephely tanulóinak két évvel korábbi átlageredménye, valamint a telephely alapvető jellemzői, mint a képzési forma és a település típusa. A becsült érték tehát azt jelképezi, hogy a hasonló családi háttérű, ugyanolyan nemű tanulók, akiknek két évvel korábbi eredménye hasonló volt, emellett 2016-ban hasonló osztályba és telephelyre jártak, átlagosan milyen eredményt értek el a 2016. évi felmérésben. A modellről bővebben az Útmutató a telephelyi jelentés ábráinak értelmezéséhez dokumentumban olvashatnak.

## 4a Az átlageredmény alakulása a 8. évfolyamon\*

Az egyes években elért átlageredmények és konfidencia-intervallumaik az Önök telephelyén



Év	Átlag (konf. int.)	A 2016. évi eredmény és a korábbi évek eredményei közötti különbség (konf.int.)
2016	1647 (1616;1679)	-
2015	1657 (1612;1701)	-10 (-69;52)
2014	1651 (1583;1715)	-4 (-75;76)
2013	1720 (1672;1781)	-73 (-147;-11)

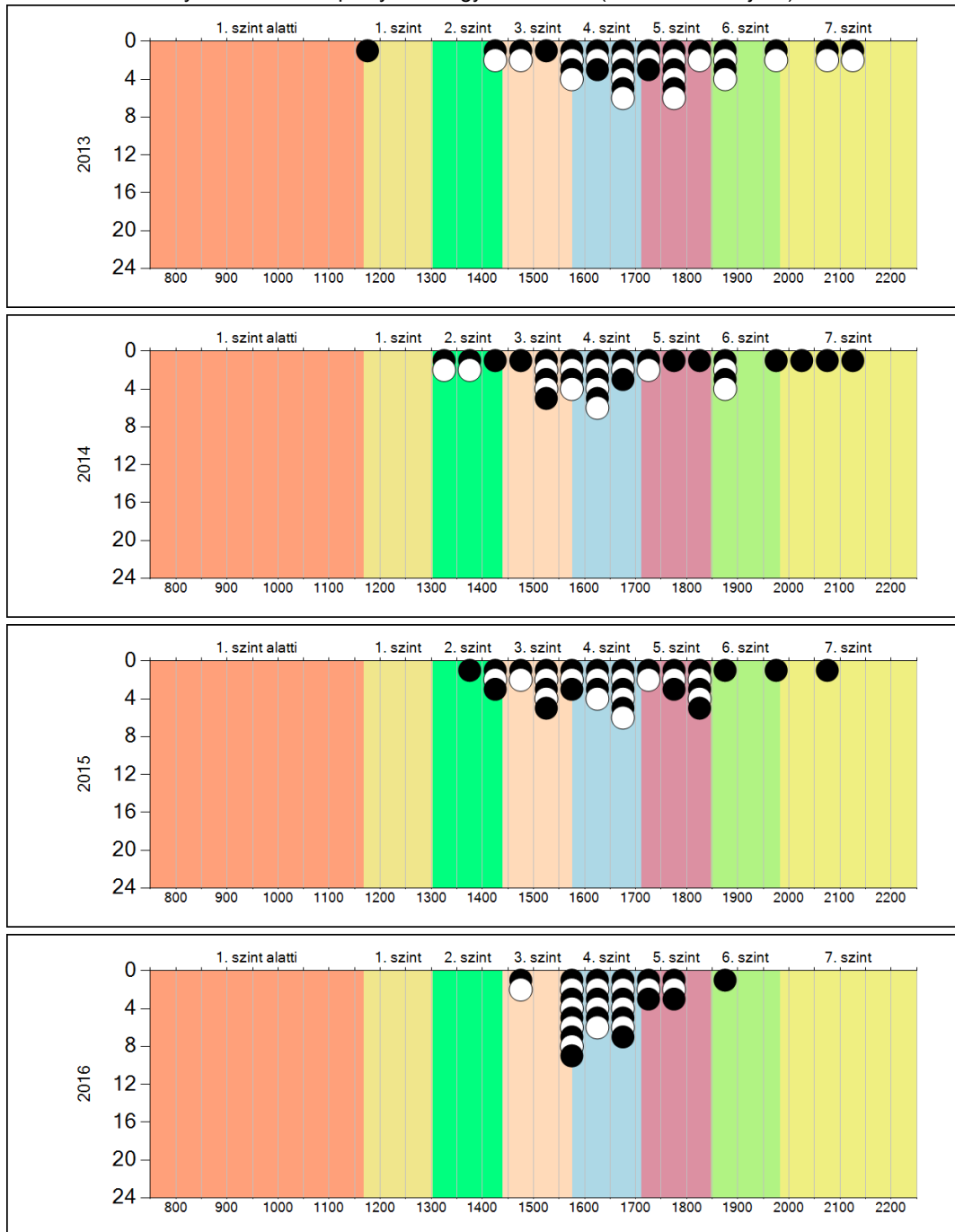
- A 2016. évi eredmény szignifikánsan magasabb
- Nincs szignifikáns változás a 2016. évi eredményekben
- A 2016. évi eredmény szignifikánsan alacsonyabb

\* A FIT – jelentésben 2012-től kezdődően a 95%-os megbízhatósági tartományokat tüntetjük fel, ezért a 2011. évi vagy annál régebbi átlageredmények esetében a táblázatban látható megbízhatósági tartomány szélesebb a 2012. évnél korábbi jelentésekben szereplő 90%-os megbízhatósági tartománynál.

4b

A képességeloszlás alakulása a 8. évfolyamon

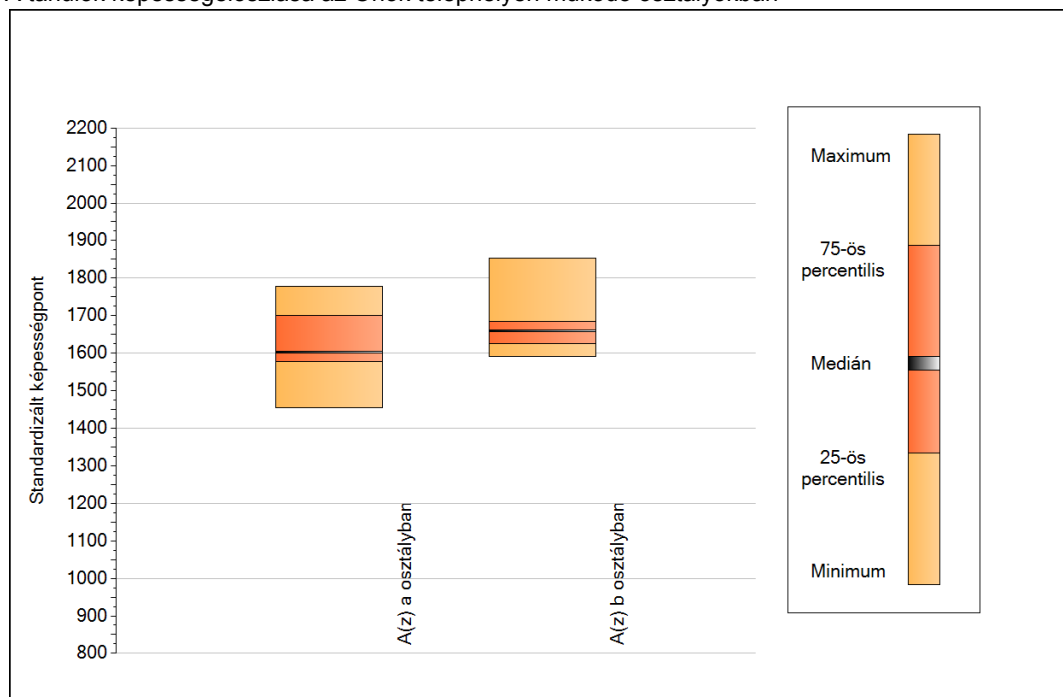
A tanulók eredményei az Önök telephelyén az egyes években (1 kör 1 tanulót jelöl)



5a

## A képességeloszlás néhány jellemzője osztályonként

A tanulók képességeloszlása az Önök telephelyén működő osztályokban



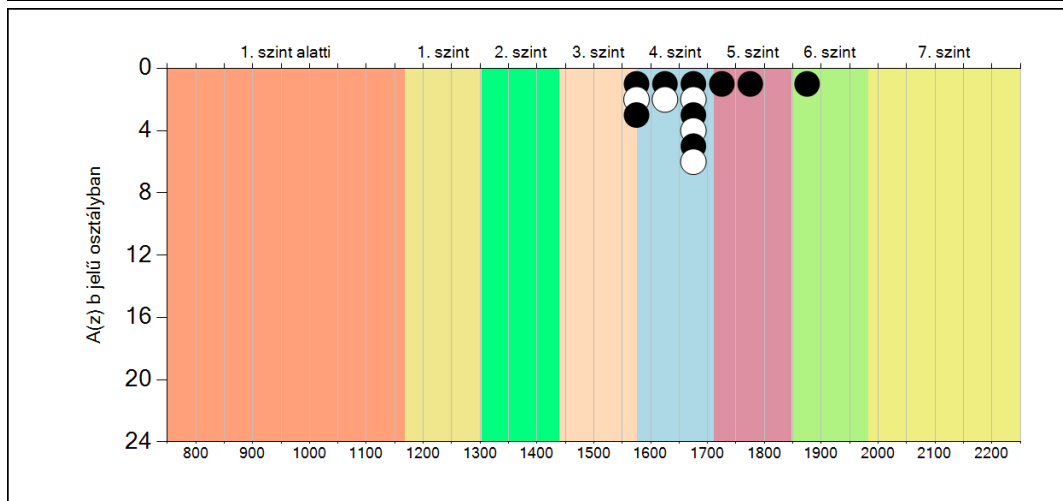
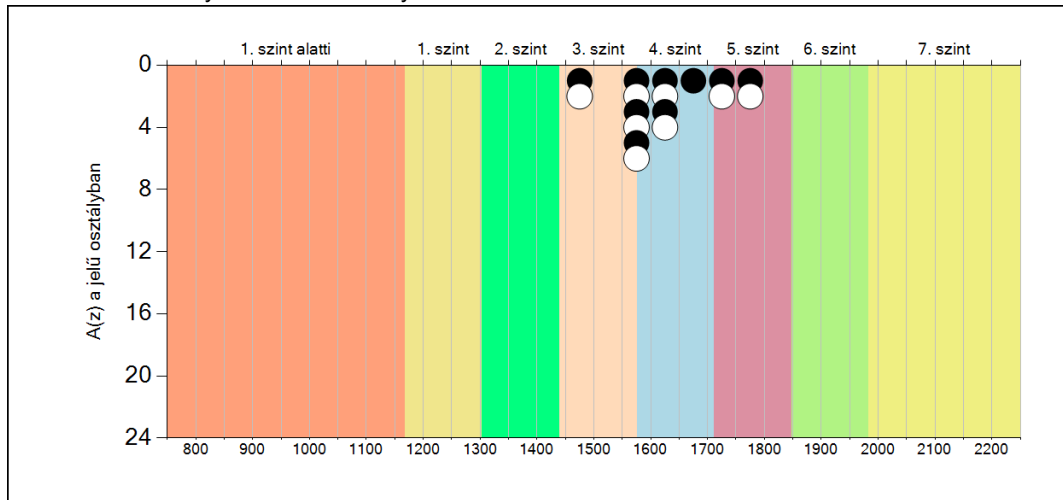
A tanulók képességeloszlása az Önök osztályaiban

	Minimum	25 percent.	Medián	75 percent.	Maximum
<b>A(z) a osztályban</b>	1454	1577	1603	1701	1778
<b>A(z) b osztályban</b>	1592	1626	1659	1685	1854

**5b**

**A képességeloszlás osztályonként**

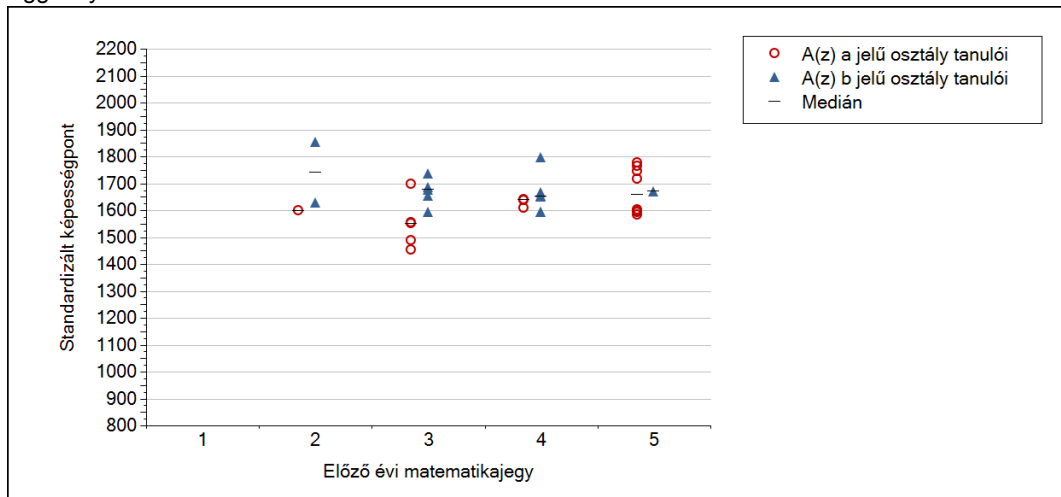
A tanulók eredményei az Önök osztályaiban



5c

## A képességeloszlás az előző év végi matematikajegy függvényében

A tanulók képességeloszlása az Önök telephelyén működő osztályokban az előző év végi matematikajegy függvényében

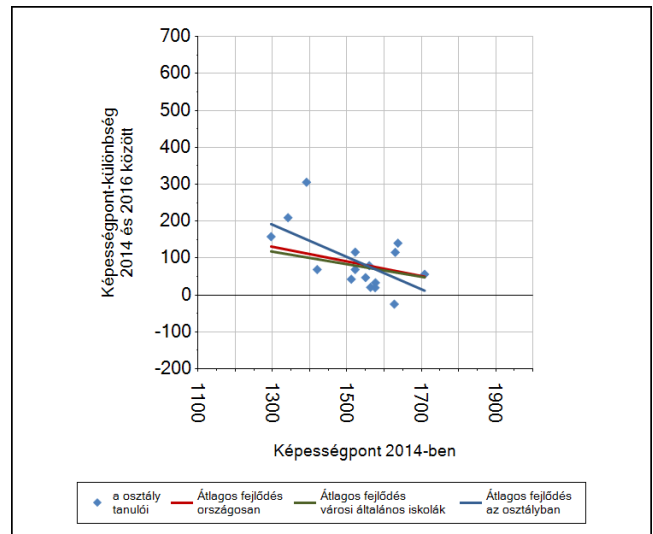
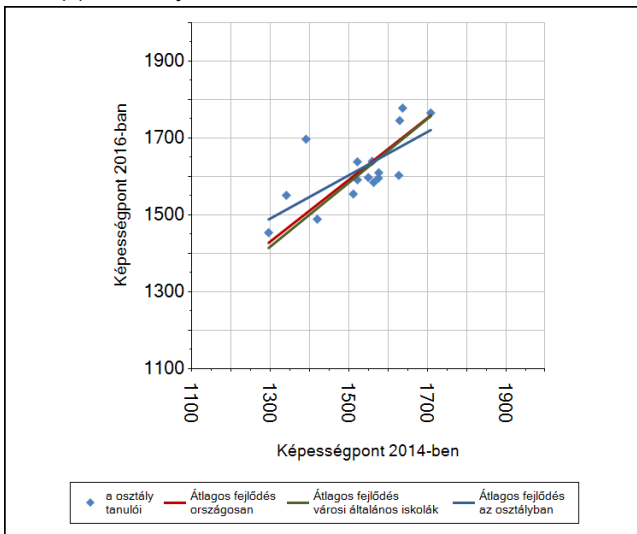


	Előző év végi matematikajegy	Minimum	Medián	Maximum
A(z) a jelű osztály	1	-	-	-
	2	1597	1597	1597
	3	1454	1551	1697
	4	1610	1638	1639
	5	1584	1659	1778
A(z) b jelű osztály	1	-	-	-
	2	1626	1740	1854
	3	1593	1676	1735
	4	1592	1651	1795
	5	1669	1669	1669

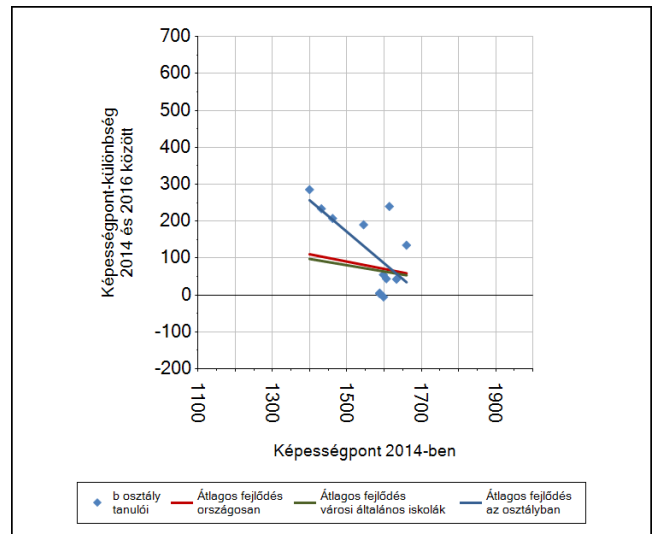
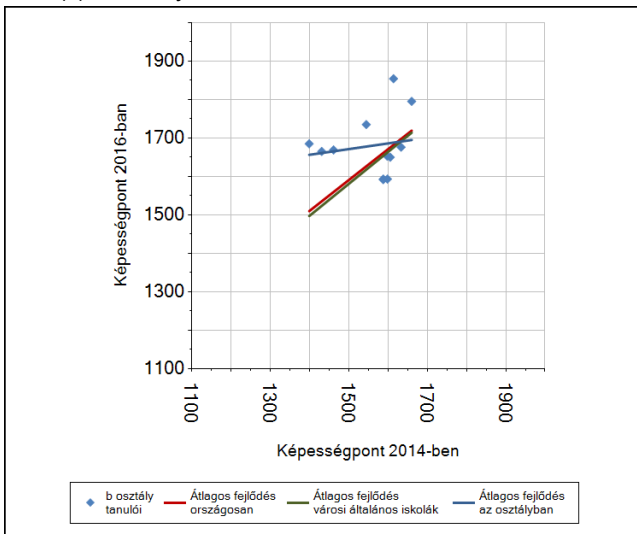


## 6a A tanulók fejlődése osztályonként

A(z) a osztály tanulói



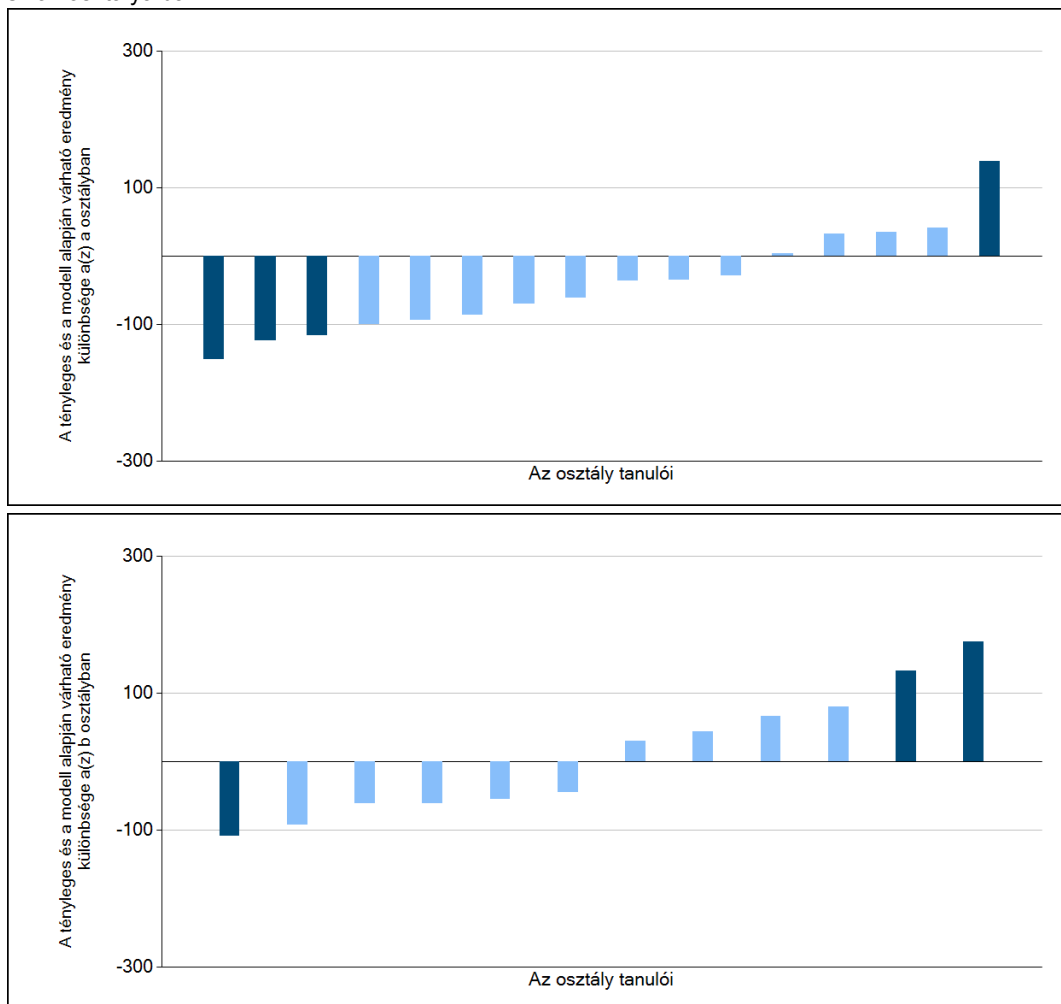
A(z) b osztály tanulói



6b

## A tanulók egyéni fejlődése a komplex fejlődési modell alapján osztályonként\*

A tanulók tényleges eredménye és a komplex modell alapján becsült, várható eredménye közötti különbségek az Önök osztályaiban



Sötétebb színnel jelöltük, ha a tanuló eredménye szignifikánsan különbözik a komplex fejlődési modell alapján várható eredménytől.

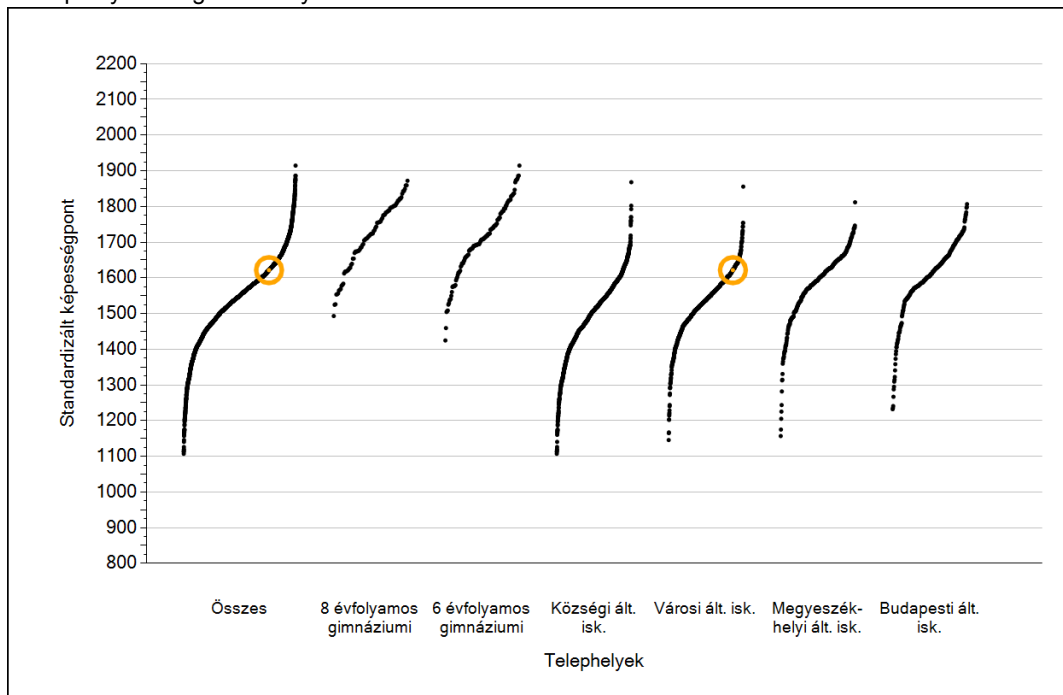
\* A komplex fejlődési modellben a tanulók becsült, várható eredményének meghatározásakor a tanuló korábbi eredményei mellett a fejlődést befolyásoló egyéb tényezőket is figyelembe veszünk. Ilyenek pl. a szociális, gazdasági és kulturális háttérét mérő jellemzők, a tanuló neme, az osztály és a telephely tanulóinak két évvel korábbi átlageredménye, valamint a telephely alapvető jellemzői, mint a képzési forma és a település típusa. A becsült érték tehát azt jelképezi, hogy a hasonló családi háttérű, ugyanolyan nemű tanulók, akiknek két évvel korábbi eredménye hasonló volt, emellett 2016-ban hasonló osztályba és telephelyre jártak, átlagosan milyen eredményt értek el a 2016. évi felmérésben. A modellről bővebben az Útmutató a telephelyi jelentés ábráinak értelmezéséhez dokumentumban olvashatnak.



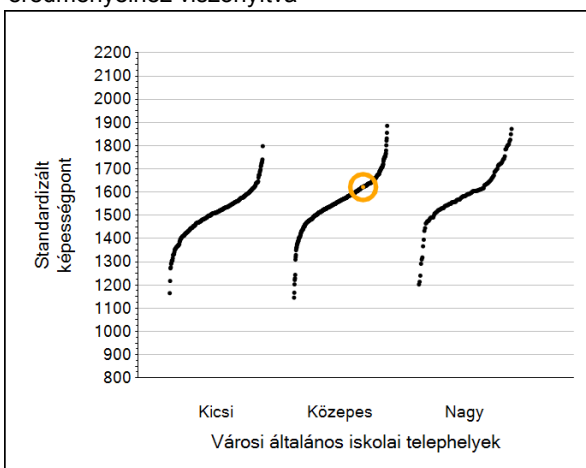
## Szövegértés

# 1a Átlageredmények

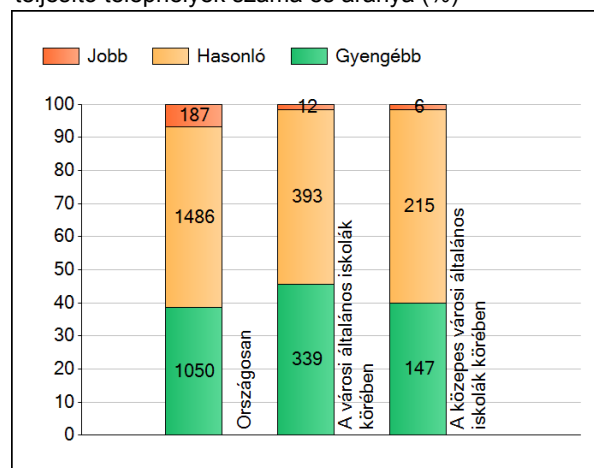
A telephelyek átlageredményeinek összehasonlítása



Az Önök eredményei a városi általános iskolai telephelyek eredményeéhez viszonyítva



A szignifikánsan jobban, hasonlóan, illetve gyengébben teljesítő telephelyek száma és aránya (%)

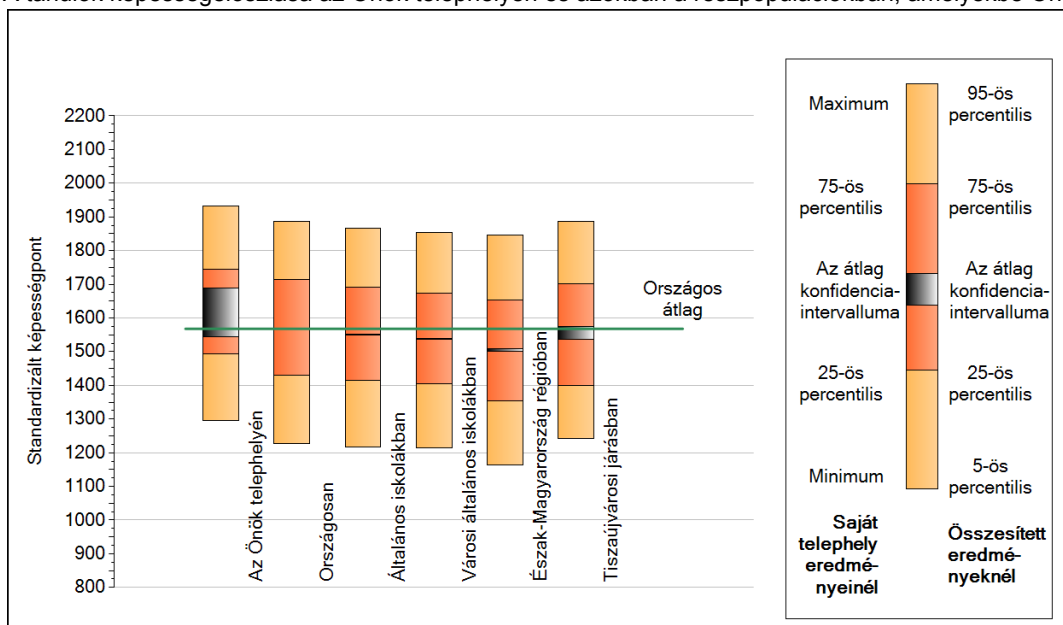


A tanulók átlageredménye és az átlag megbízhatósági tartománya (konfidencia-intervalluma)

<b>Az Önök telephelyén</b>	<b>1622 (1544;1690)</b>	
Országosan	1568 (1567;1569)	
8 évfolyamos gimnáziumokban	1731 (1726;1735)	
6 évfolyamos gimnáziumokban	1725 (1720;1728)	
Ált. isk.	1550 (1548;1551)	
Községi ált. isk.	1499 (1496;1501)	
Városi ált. isk.	1538 (1536;1540)	
Megyeszékhelyi ált. isk.	1602 (1599;1605)	Kis városok ált. isk.
Budapesti ált. isk.	1616 (1612;1620)	Közepes városok ált. isk.
		Nagy városok ált. isk.
		1503 (1500;1508)
		1552 (1548;1554)
		1563 (1559;1568)

## 1b A képességeloszlás néhány jellemzője

A tanulók képességeloszlása az Önök telephelyén és azokban a részpopulációkban, amelyekbe Önök is tartoznak



A tanulók képességeloszlása az egyes részpopulációkban

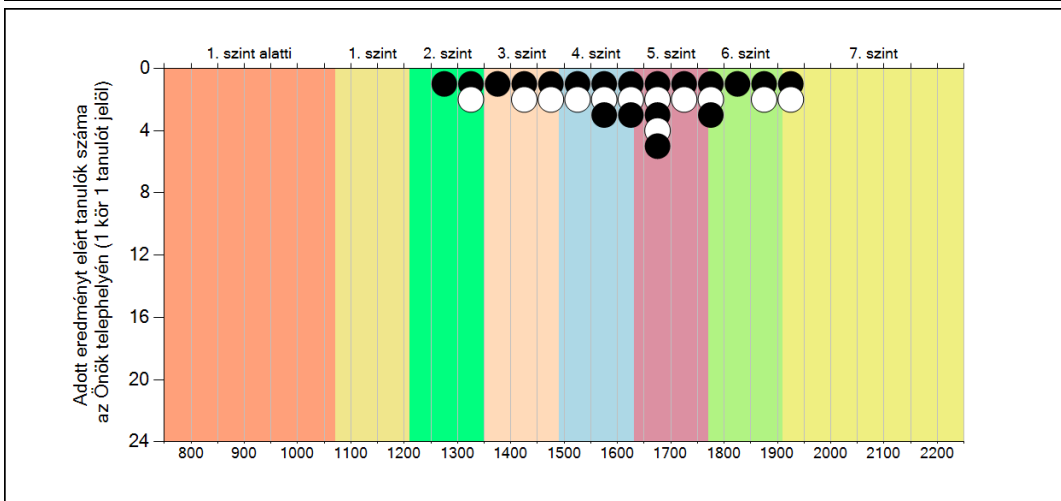
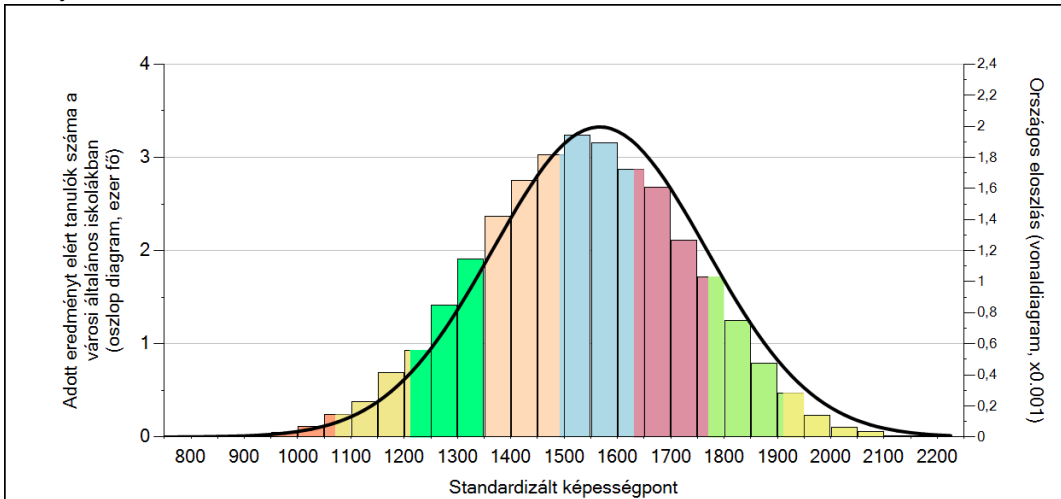
	Min. / 5-ös perc.	25-ös perc.	Átlag (konf. int.)	75-ös perc.	Max. / 95-ös perc.
<b>Az Önök telephelyén</b>	1296	1493	1622 (1544;1690)	1745	1933
Országosan	1227	1429	1568 (1567;1569)	1714	1886
Általános iskolákban	1217	1414	1550 (1548;1551)	1691	1865
Városi általános iskolákban	1214	1404	1538 (1536;1540)	1675	1853
Észak-Magyarország régióban	1164	1353	1504 (1502;1507)	1653	1845
Tiszaújvárosi járásban	1243	1399	1556 (1535;1574)	1703	1887

Szövegtetés

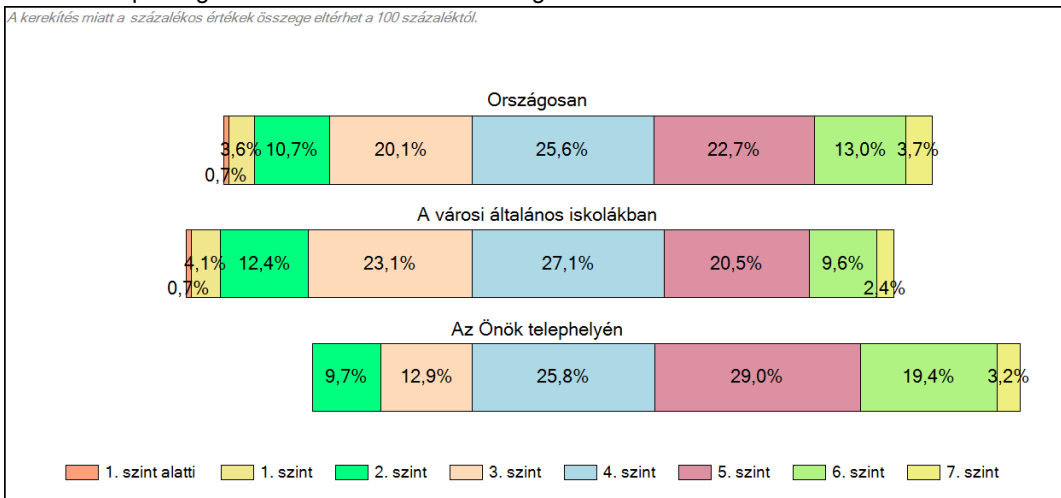
**1c**

**Képességeloszlás**

Az országos eloszlás, valamint a tanulók eredményei a városi általános iskolákban és az Önök városi általános iskolájában



A tanulók képességszintek szerinti százalékos megoszlása

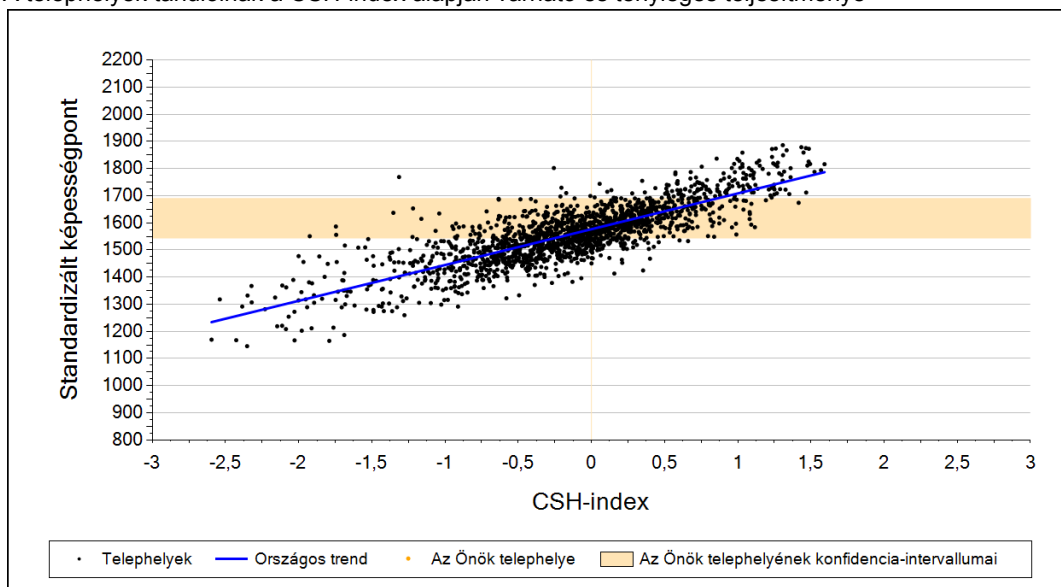


Szövegértés

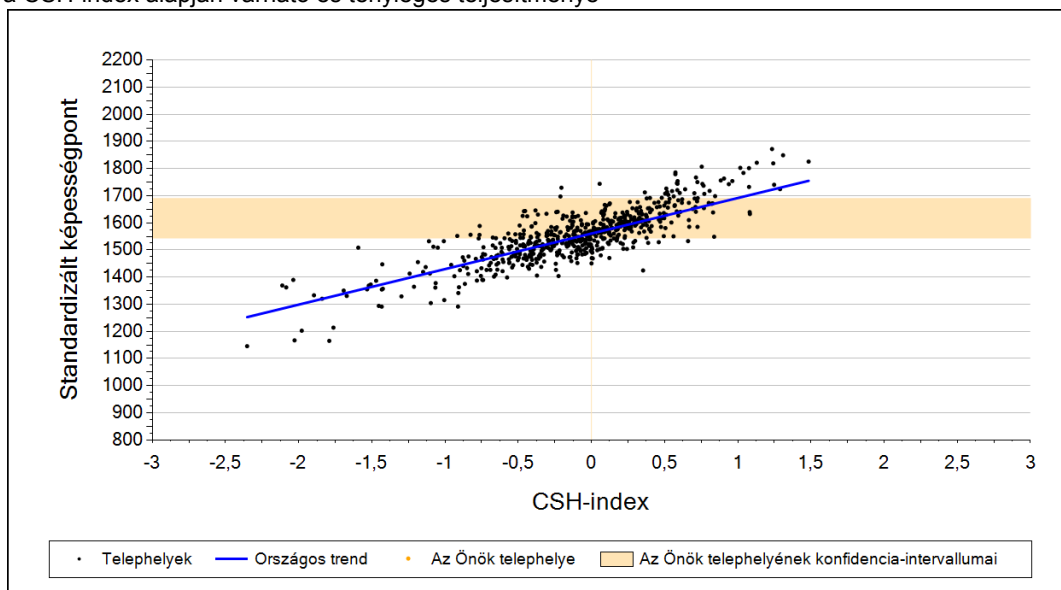
2a

## Átlageredmény a CSH-index tükrében\*

A telephelyek tanulóinak a CSH-index alapján várható és tényleges teljesítménye



A városi általános iskolai telephelyek tanulóinak a CSH-index alapján várható és tényleges teljesítménye



Telephelyeik eredménye a regressziós becslés alapján várható eredmény tükrében

Telephelyük tényleges eredménye	1622	(1544;1690)
Várható eredmény az összes telephelyre illesztett regressziós egyenes alapján	-	
Várható eredmény a városi általános iskolai telephelyekre illesztett regressziós egyenes alapján	-	
A telephely CSH-indexének számításához nem áll rendelkezésre elegendő adat. Legfeljebb a tanulók kétharmadának volt családiháttér-indexe a telephelyen.		

A CSH-index átlagértéke és az átlag megbízhatósági tartománya

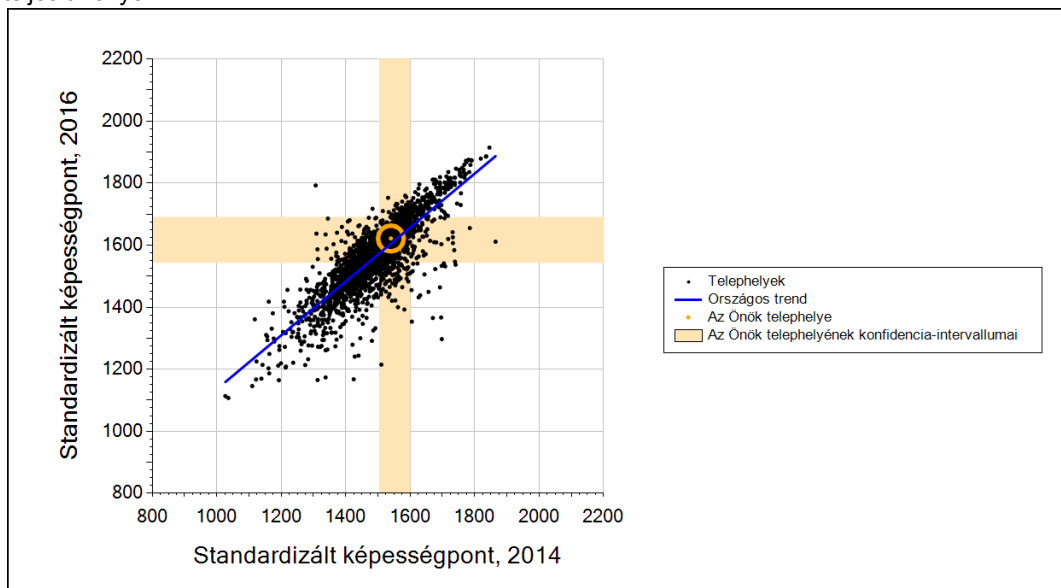
<b>Az Önök telephelyén</b>	-	
Országosan	-0,019	(-0,020;-0,010)
Városi általános iskolákban	-0,144	(-0,150;-0,130)

\* Csak azok a telephelyek szerepelnek az ábrákon, amelyeken legalább a diákok kétharmadára és legalább tíz tanulóra kiszámítható a CSH-index, és a CSH-indexszel rendelkező diákok átlaga belesik az összes diák képességátlagának konfidencia-intervallumába mindkét felmért terület esetében.

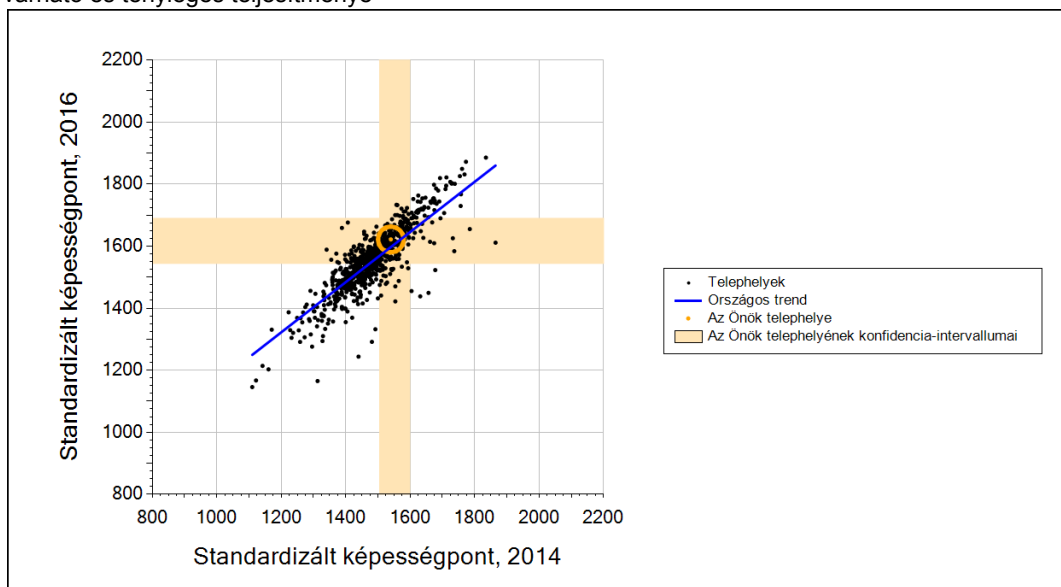
2b

## Átlageredmény a tanulók korábbi eredményének tükrében\*

A telephely tanulóinak a két évvel korábbi mérésben elért átlageredményük alapján várható és tényleges teljesítménye



A városi általános iskolai telephelyek tanulóinak a két évvel korábbi mérésben elért átlageredményük alapján várható és tényleges teljesítménye



Telephelyeik eredménye a regressziós becslés alapján várható eredmény tükrében

Telephelyük 2016-os eredménye	1622	(1544;1690)
Telephelyük tanulóinak 2014-es átlageredménye	1540	(1504;1599)
Várható eredmény az összes telephelyre illesztett regressziós egyenes alapján	1605	(a tényleges eredmény ettől nem különbözik szignifikánsan)
Várható eredmény a városi általános iskolai telephelyekre illesztett regressziós egyenes alapján	1597	(a tényleges eredmény ettől nem különbözik szignifikánsan)

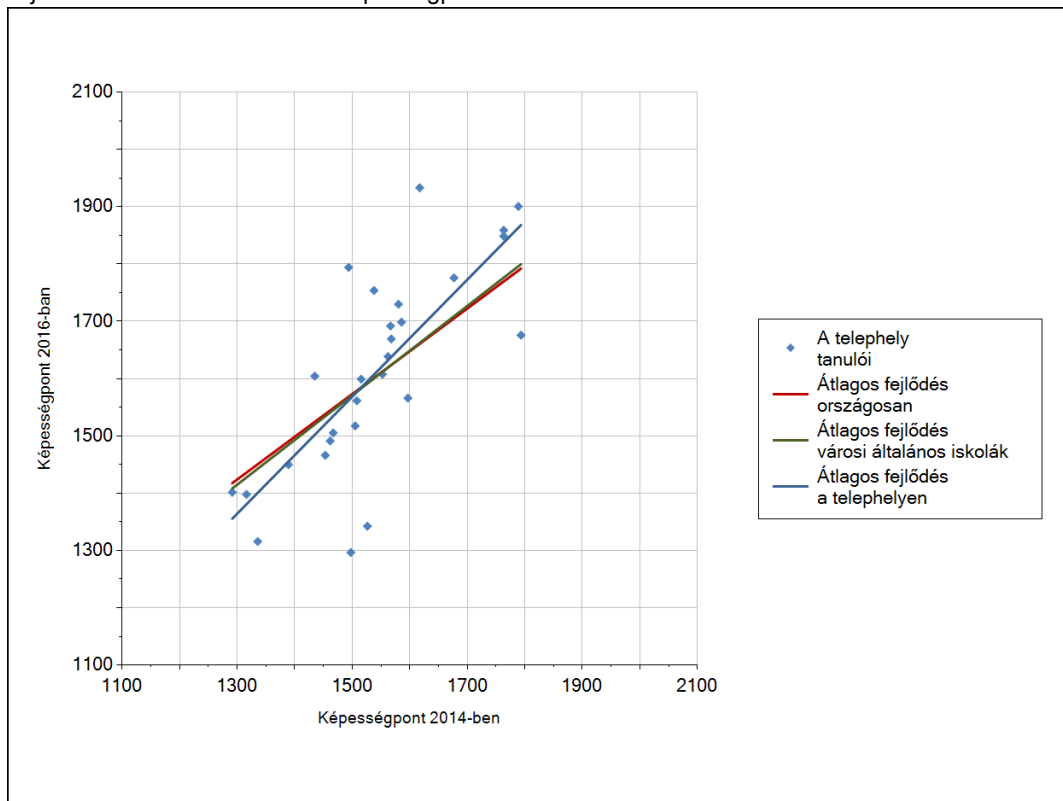
\* Csak azok a telephelyek szerepelnek az ábrán, amelyek esetében legalább a tanulók kétharmada és legalább tíz tanuló megírta a két évvel korábbi mérést, és amelyeken a korábbi eredménnyel rendelkező diákok e mérésbeli átlaga beleesik az összes diák e mérésben elért képességátlagának konfidencia-intervallumába mindkét területen.



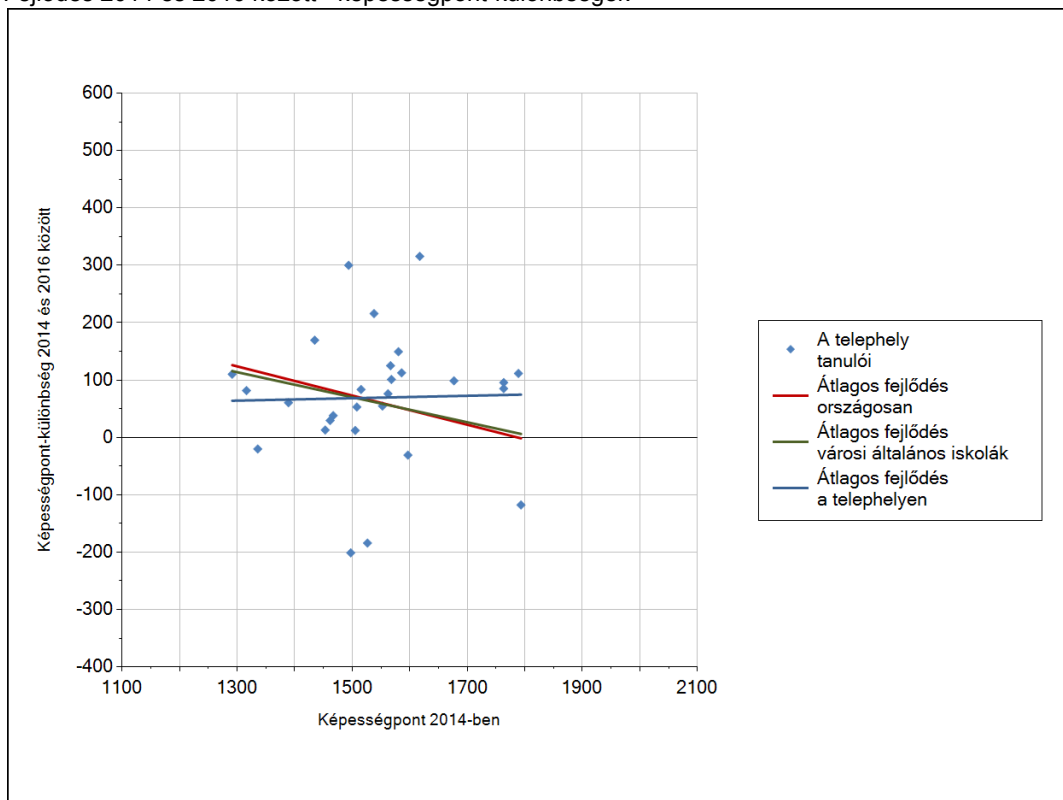
3a

A tanulók fejlődése a telephelyen

Fejlődés 2014 és 2016 között - képességpontok



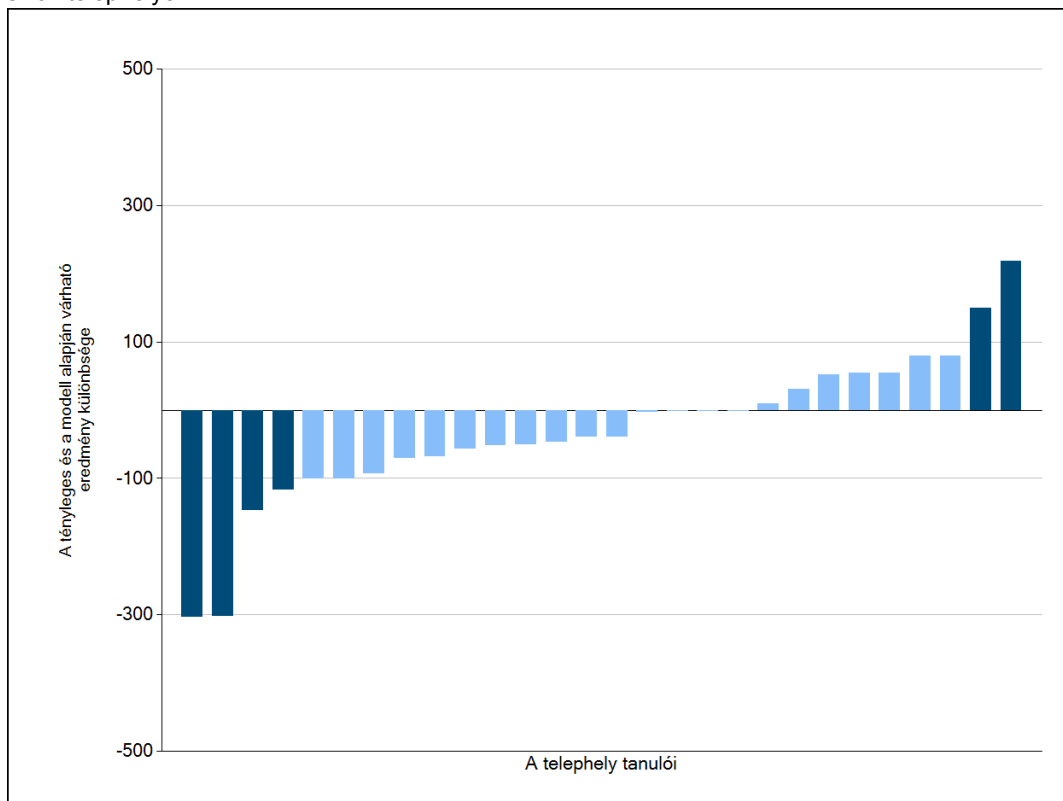
Fejlődés 2014 és 2016 között - képességpont-különbségek



3b

## A tanulók egyéni fejlődése a komplex fejlődési modell alapján\*

A tanulók tényleges eredménye és a komplex modell alapján becsült, várható eredménye közötti különbségek az Önök telephelyén



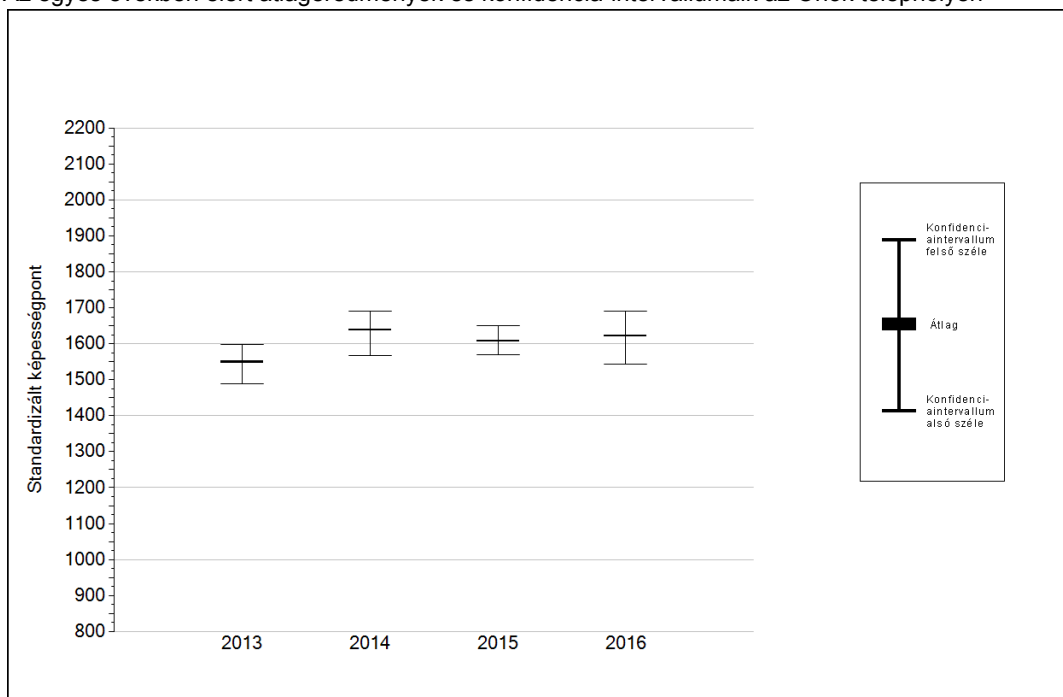
Sötétebb színnel jelöltük, ha a tanuló eredménye szignifikánsan különbözik a komplex fejlődési modell alapján várható eredménytől.

\* A komplex fejlődési modellben a tanulók becsült, várható eredményének meghatározásakor a tanuló korábbi eredményei mellett a fejlődést befolyásoló egyéb tényezőket is figyelembe veszünk. Ilyenek pl. a szociális, gazdasági és kulturális háttérét mérő jellemzők, a tanuló neme, az osztály és a telephely tanulóinak két évvel korábbi átlageredménye, valamint a telephely alapvető jellemzői, mint a képzési forma és a település típusa. A becsült érték tehát azt jelképezi, hogy a hasonló családi háttérű, ugyanolyan nemű tanulók, akiknek két évvel korábbi eredménye hasonló volt, emellett 2016-ban hasonló osztályba és telephelyre jártak, átlagosan milyen eredményt értek el a 2016. évi felmérésben. A modellről bővebben az Útmutató a telephelyi jelentés ábráinak értelmezéséhez dokumentumban olvashatnak.

4a

## Az átlageredmény alakulása a 8. évfolyamon\*

Az egyes években elért átlageredmények és konfidencia-intervallumaik az Önök telephelyén



Év	Átlag (konf. int.)	A 2016. évi eredmény és a korábbi évek eredményei közötti különbség (konf.int.)
2016	1622 (1544;1690)	-
2015	1608 (1570;1649)	14 (-73;95)
2014	1638 (1567;1692)	-16 (-118;79)
2013	1549 (1489;1597)	72 (-16;166)

- A 2016. évi eredmény szignifikánsan magasabb
- Nincs szignifikáns változás a 2016. évi eredményekben
- A 2016. évi eredmény szignifikánsan alacsonyabb

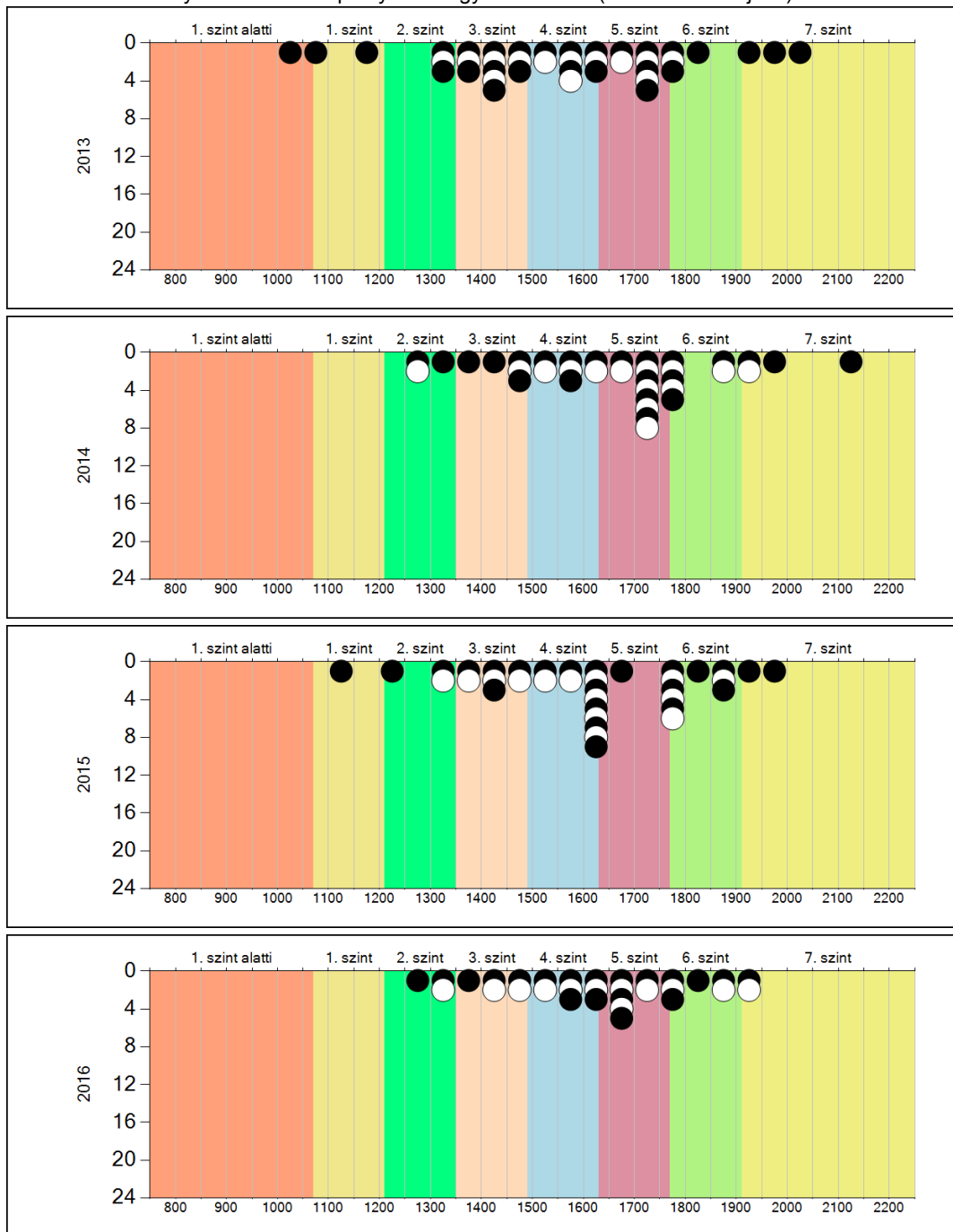
\* A FIT – jelentésben 2012-től kezdődően a 95%-os megbízhatósági tartományokat tüntetjük fel, ezért a 2011. évi vagy annál régebbi átlageredmények esetében a táblázatban látható megbízhatósági tartomány szélesebb a 2012. évnél korábbi jelentésekben szereplő 90%-os megbízhatósági tartománynál.

Szövegértés

4b

A képességeloszlás alakulása a 8. évfolyamon

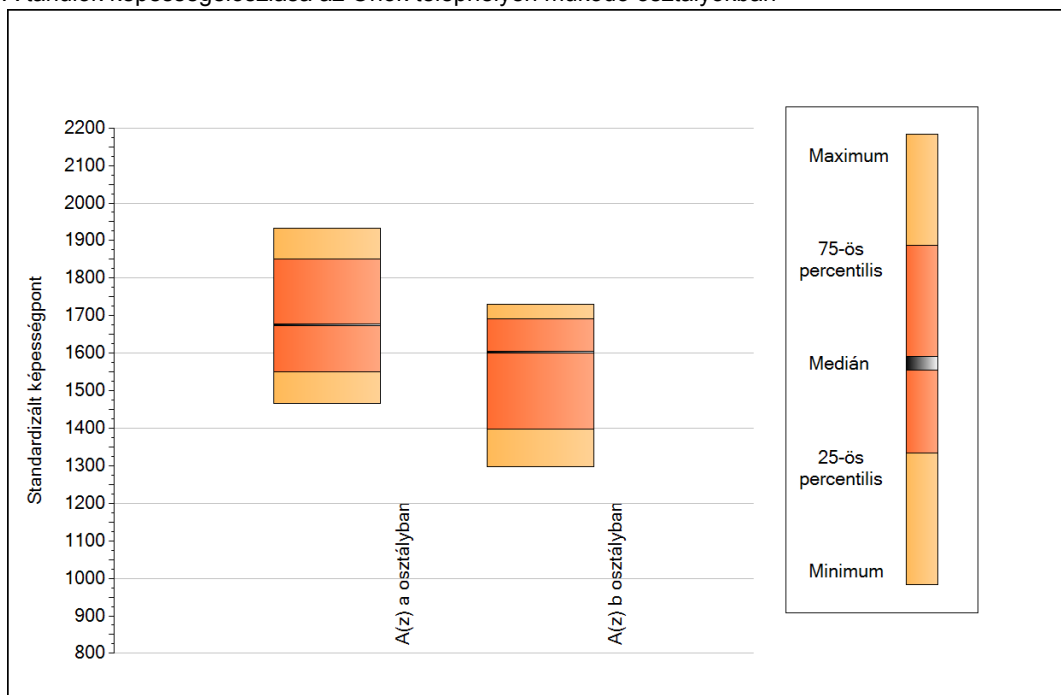
A tanulók eredményei az Önök telephelyén az egyes években (1 kör 1 tanulót jelöl)



5a

## A képességeloszlás néhány jellemzője osztályonként

A tanulók képességeloszlása az Önök telephelyén működő osztályokban



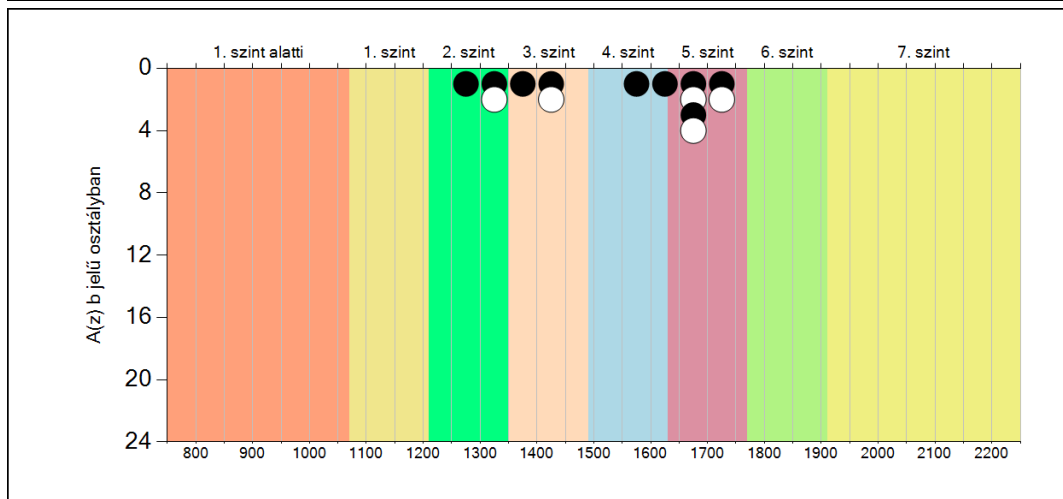
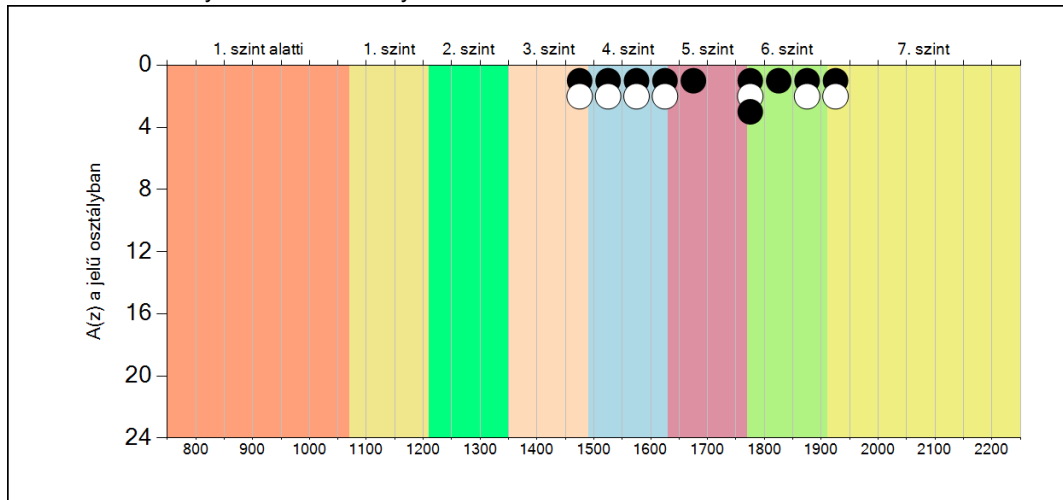
A tanulók képességeloszlása az Önök osztályaiban

	Minimum	25 percent.	Medián	75 percent.	Maximum
<b>A(z) a osztályban</b>	1466	1550	1676	1851	1933
<b>A(z) b osztályban</b>	1296	1398	1603	1692	1730

**5b**

**A képességeloszlás osztályonként**

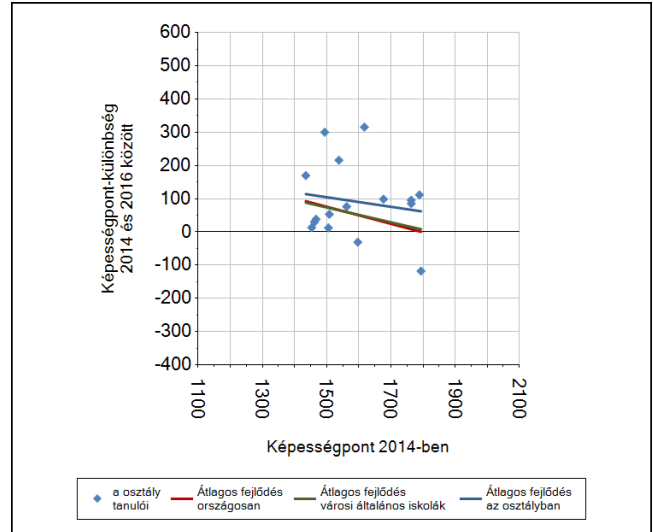
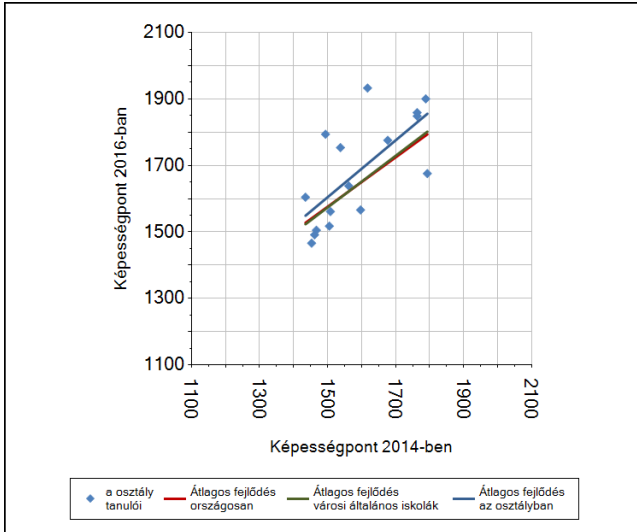
A tanulók eredményei az Önök osztályaiban



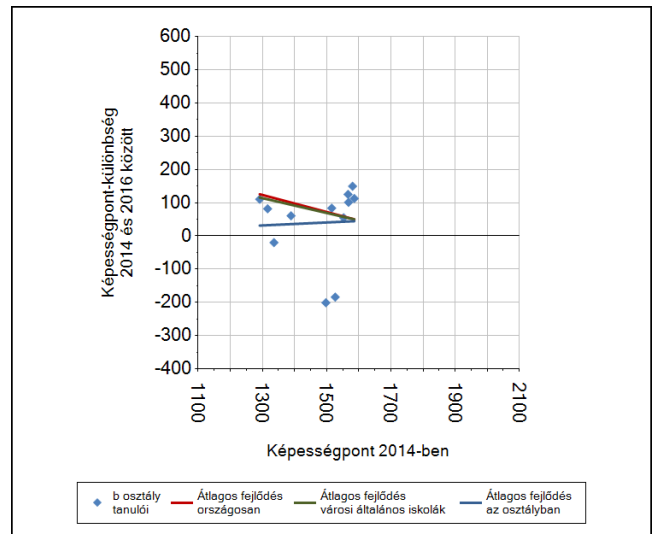
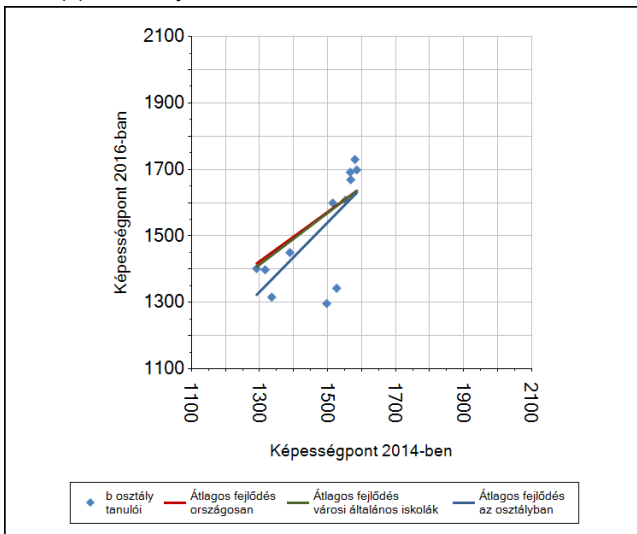
6a

A tanulók fejlődése osztályonként

A(z) a osztály tanulói



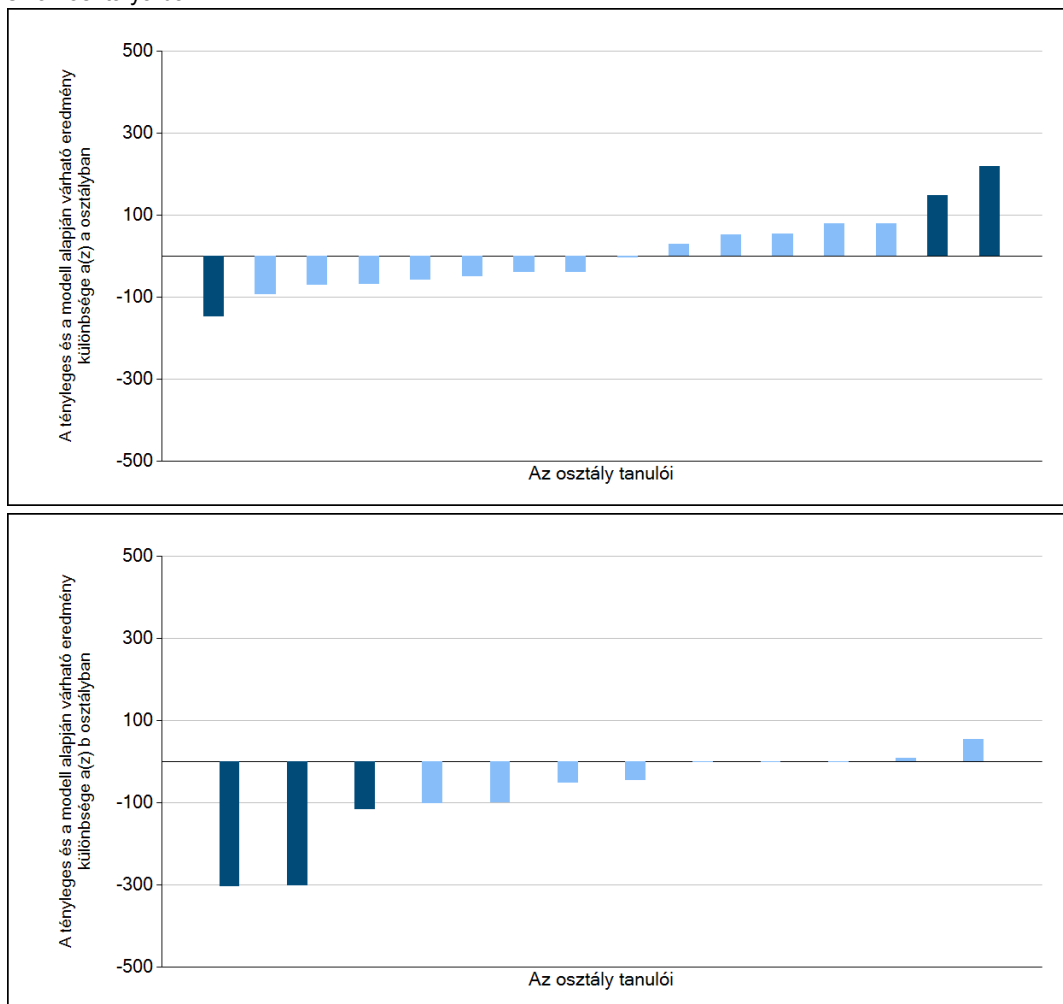
A(z) b osztály tanulói



**6b**

**A tanulók egyéni fejlődése a komplex fejlődési modell alapján osztályonként\***

A tanulók tényleges eredménye és a komplex modell alapján becslült, várható eredménye közötti különbségek az Önök osztályaiban



Sötétebb színnel jelöltük, ha a tanuló eredménye szignifikánsan különbözik a komplex fejlődési modell alapján várható eredménytől.

\* A komplex fejlődési modellben a tanulók becslült, várható eredményének meghatározásakor a tanuló korábbi eredményei mellett a fejlődést befolyásoló egyéb tényezőket is figyelembe veszünk. Ilyenek pl. a szociális, gazdasági és kulturális háttérét mérő jellemzők, a tanuló neme, az osztály és a telephely tanulóinak két évvel korábbi átlageredménye, valamint a telephely alapvető jellemzői, mint a képzési forma és a település típusa. A becslült érték tehát azt jelképezi, hogy a hasonló családi háttérű, ugyanolyan nemű tanulók, akiknek két évvel korábbi eredménye hasonló volt, emellett 2016-ban hasonló osztályba és telephelyre jártak, átlagosan milyen eredményt értek el a 2016. évi felmérésben. A modellről bővebben az Útmutató a telephelyi jelentés ábráinak értelmezéséhez dokumentumban olvashatnak.

Szövegértés