



FIT-jelentés :: 2016

Telephelyi jelentés

6. évfolyam :: Általános iskola

Kazinczy Ferenc Református Általános Iskola

3580 Tiszaújváros, Munkácsy Mihály út 18.

OM azonosító: 201767

Telephely kódja: 001



EMBERI ERŐFORRÁSOK
MINISZTERIUMA

● K T A T Á S I H I V A T A L



Létszám adatok

A telephely létszámadatai az általános iskolai képzéstípusban a 6. évfolyamon

Osztály neve	Tanulók száma						
	Összesen	SNI tanulók	Mentesült tanulók	BTMN tanulók	HHH tanulók	Jelentésre jogosult tanulók	A jelentésben szereplők
a	22	0	0	0	0	22	21
b	18	0	0	1	1	18	18
Összesen	40	0	0	1	1	40	39

A Tanulói háttérkérdőívre és a családháttér-indexre vonatkozó létszám adatok

Osztály neve	Tanulók száma		
	Jelentésre jogosultak	Tanulói kérdőívet kitöltötte	Van CSH-indexe
a	22	20	20
b	18	18	17
Összesen	40	38	37

A sajátos nevelési igényű vagy problémákkal küzdő tanulók adatai

Sajátos nevelési igény típusa	Tanulók száma	
	SNI/BTMN tanulók	Mentesültek a teszt megírása alól
Testi, érzékszervi vagy beszéd fogyatékos tanulók	0	0
Enyhe, közép súlyos vagy súlyos értelmi fogyatékos vagy autista tanulók	0	0
A megismerő funkciók vagy a viselkedés fejlődésének (organikus okra visszavezethető vagy vissza nem vezethető) tartós és súlyos rendellenességével küzdő tanulók	0	0
Beilleszkedési, tanulási vagy magatartási nehézségekkel küzdő tanulók	1	0
Összesen	1	0

A mentesülő tanulók adatai

A mentesség oka	Tanulók száma
SNI tanuló	0
Ideiglenes sérülés miatt mentesített tanuló	0
Nyelvi szempontból mentesíthető tanuló	0
Összesen	0

A telephely jelentésre jogosult tanulóinak előző év végi matematikajegye

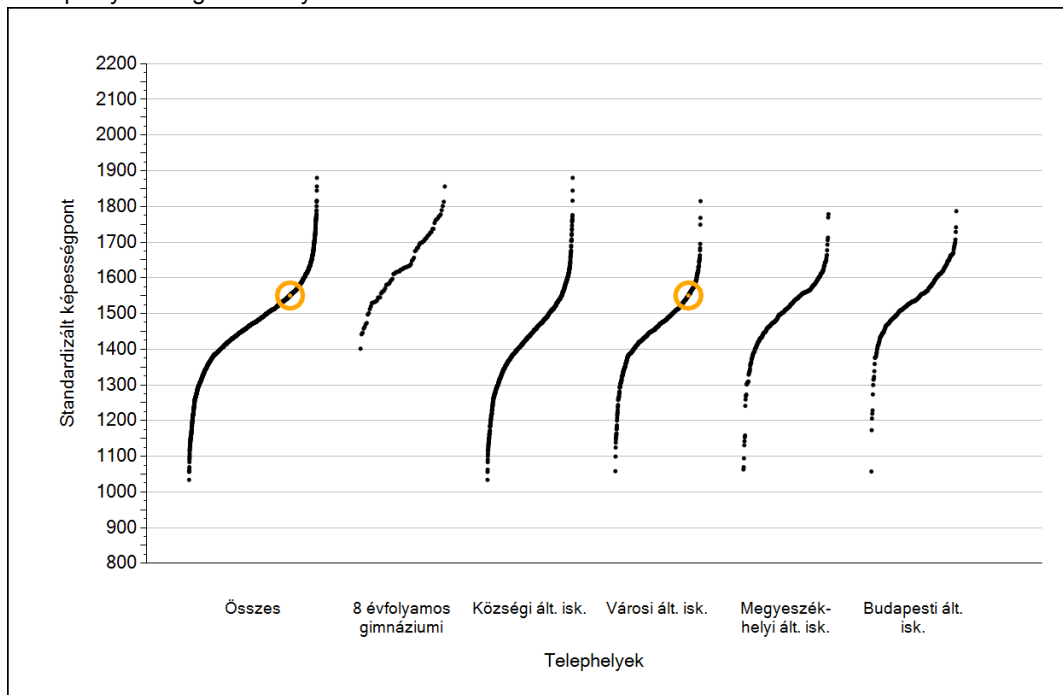
Osztály	Szerepel-e a jelentésben?	Előző év végi matematikajegy						Összesen
		-	1	2	3	4	5	
a	Jelentésben szereplők	0	0	1	4	7	9	21
	Jelentésben nem szereplők	0	0	0	0	0	1	1
b	Jelentésben szereplők	0	0	3	2	7	6	18
	Jelentésben nem szereplők	0	0	0	0	0	0	0
Összesen	Jelentésben szereplők	0	0	4	6	14	15	39
	Jelentésben nem szereplők	0	0	0	0	0	1	1



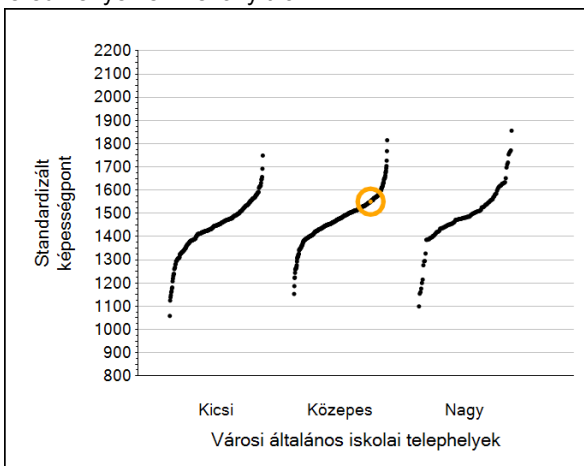
Matematika

1a Átlageredmények

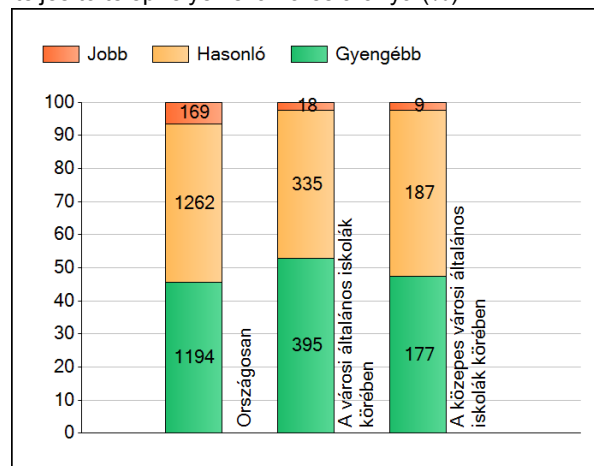
A telephelyek átlageredményeinek összehasonlítása



Az Önök eredményei a városi általános iskolai telephelyek eredményeihez viszonyítva



A szignifikánsan jobban, hasonlóan, illetve gyengébben teljesítő telephelyek száma és aránya (%)

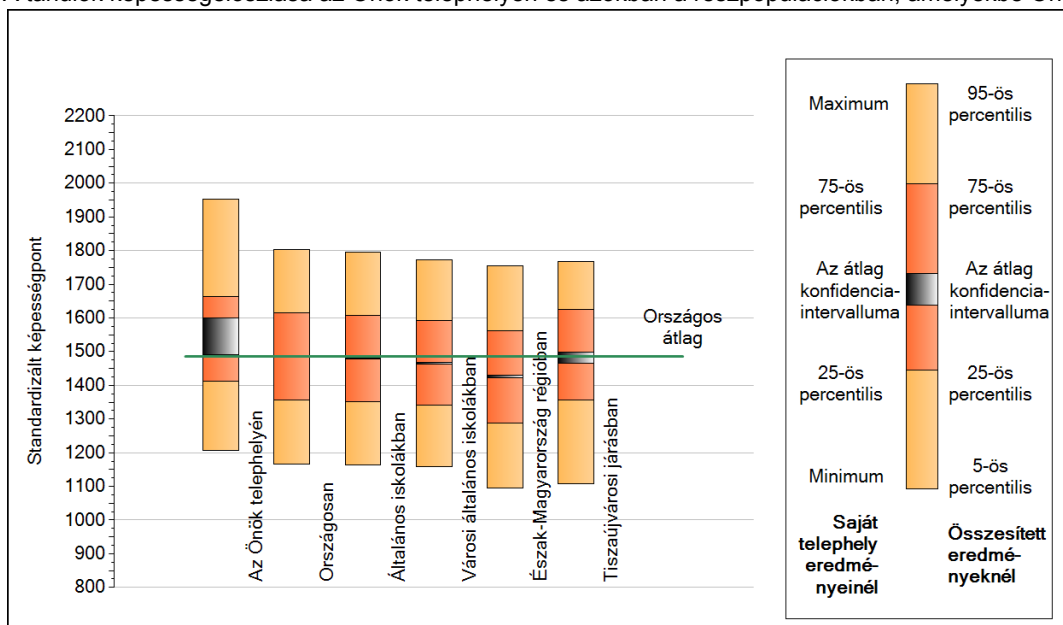


A tanulók átlageredménye és az átlag megbízhatósági tartománya (konfidencia-intervalluma)

Az Önök telephelyén	1551 (1492;1601)	
Országosan	1486 (1485;1487)	
8 évfolyamos gimnáziumokban	1645 (1640;1650)	
Ált. isk.	1479 (1478;1480)	
Községi ált. isk.	1432 (1430;1434)	
Városi ált. isk.	1466 (1464;1468)	Kis városok ált. isk.
Megyeszékhelyi ált. isk.	1521 (1518;1524)	Közepes városok ált. isk.
Budapesti ált. isk.	1544 (1541;1547)	Nagy városok ált. isk.
		1442 (1439;1445)
		1478 (1475;1480)
		1474 (1470;1478)

1b A képességeloszlás néhány jellemzője

A tanulók képességeloszlása az Önök telephelyén és azokban a részpopulációkban, amelyekbe Önök is tartoznak



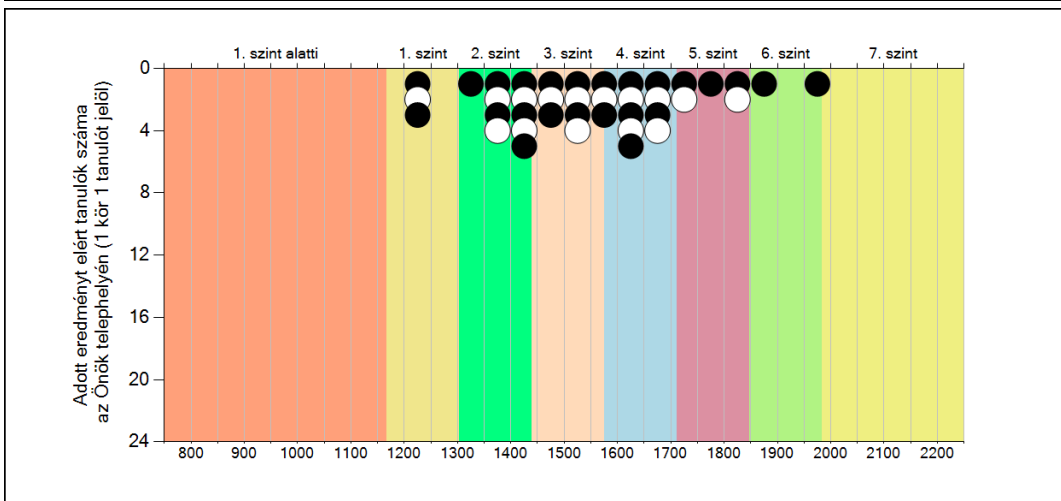
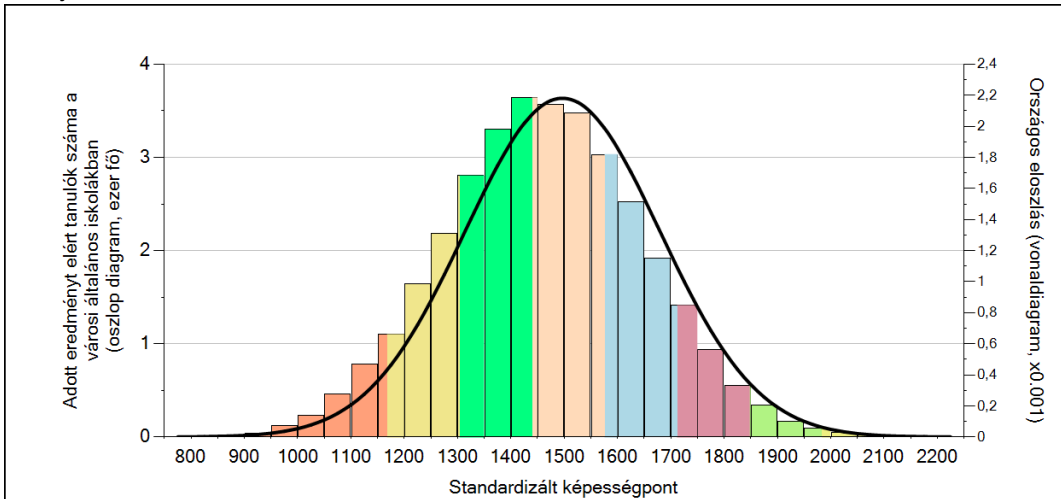
A tanulók képességeloszlása az egyes részpopulációkban

	Min. / 5-ös perc.	25-ös perc.	Átlag (konf. int.)	75-ös perc.	Max. / 95-ös perc.
Az Önök telephelyén	1207	1412	1551 (1492;1601)	1664	1953
Országosan	1166	1356	1486 (1485;1487)	1616	1804
Általános iskolákban	1162	1350	1479 (1478;1480)	1608	1794
Városi általános iskolákban	1159	1341	1466 (1464;1468)	1592	1773
Észak-Magyarország régióban	1096	1287	1426 (1424;1429)	1561	1754
Tiszaujvárosi járásban	1109	1355	1483 (1467;1497)	1626	1767

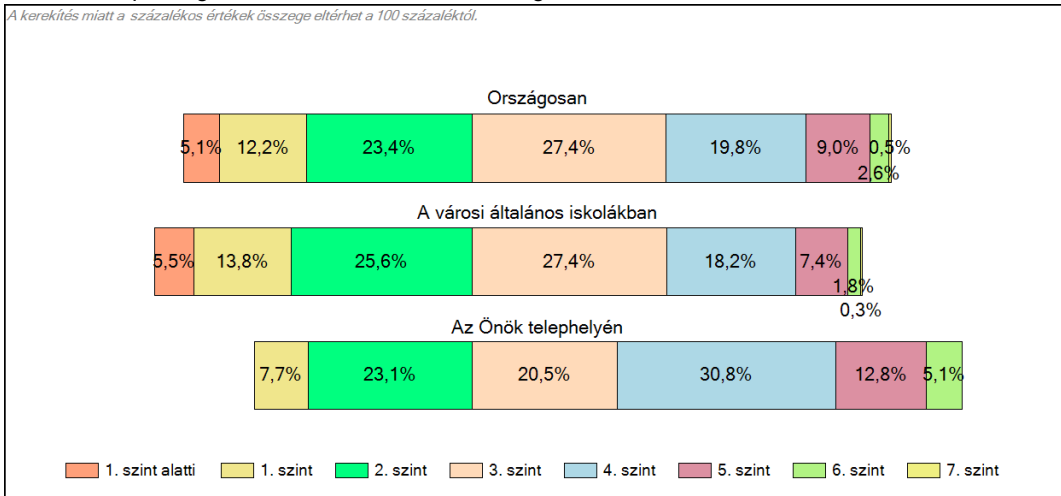
1c

Képességeloszlás

Az országos eloszlás, valamint a tanulók eredményei a városi általános iskolákban és az Önök városi általános iskolájában



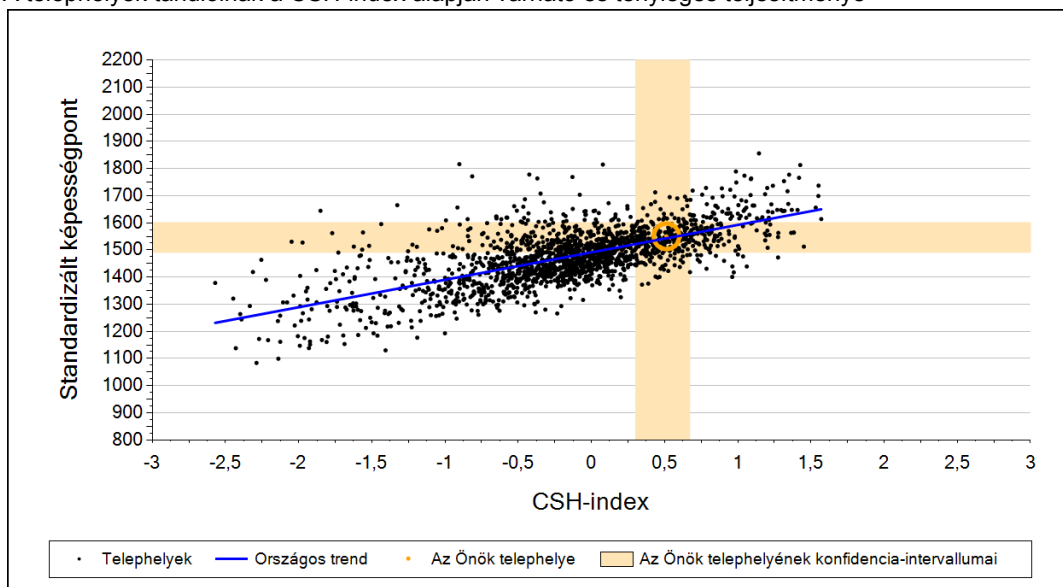
A tanulók képességszintek szerinti százalékos megoszlása



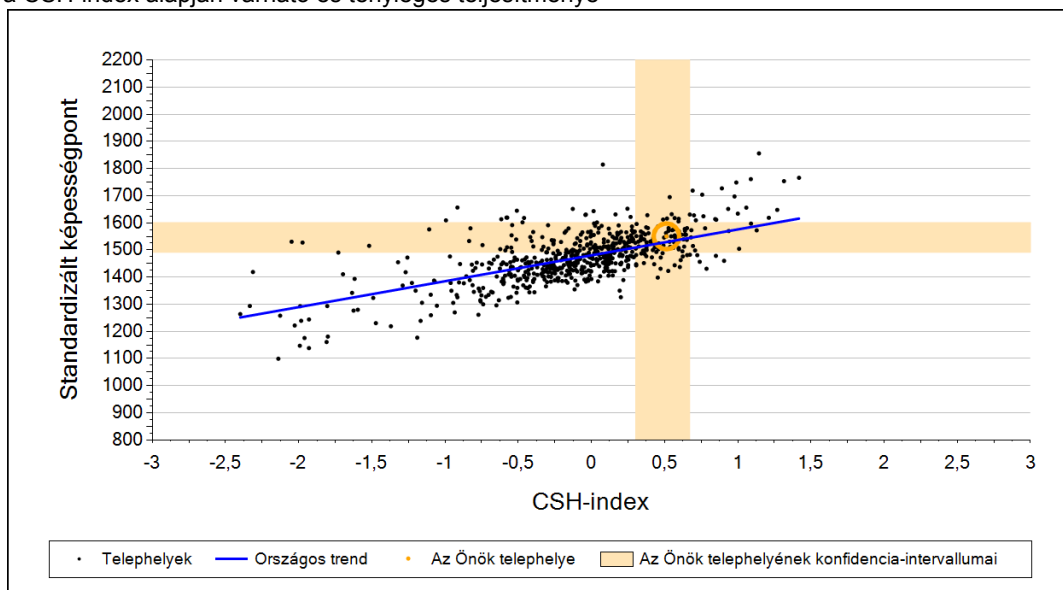
2a

Átlageredmény a CSH-index tükrében*

A telephelyek tanulóinak a CSH-index alapján várható és tényleges teljesítménye



A városi általános iskolai telephelyek tanulóinak a CSH-index alapján várható és tényleges teljesítménye



Telephelyeik eredménye a regressziós becslés alapján várható eredmény tükrében

Telephelyük tényleges eredménye	1551	(1492;1601)
Várható eredmény az összes telephelyre illesztett regressziós egyenes alapján	1543	(a tényleges eredmény ettől nem különbözik szignifikánsan)
Várható eredmény a városi általános iskolai telephelyekre illesztett regressziós egyenes alapján	1529	(a tényleges eredmény ettől nem különbözik szignifikánsan)

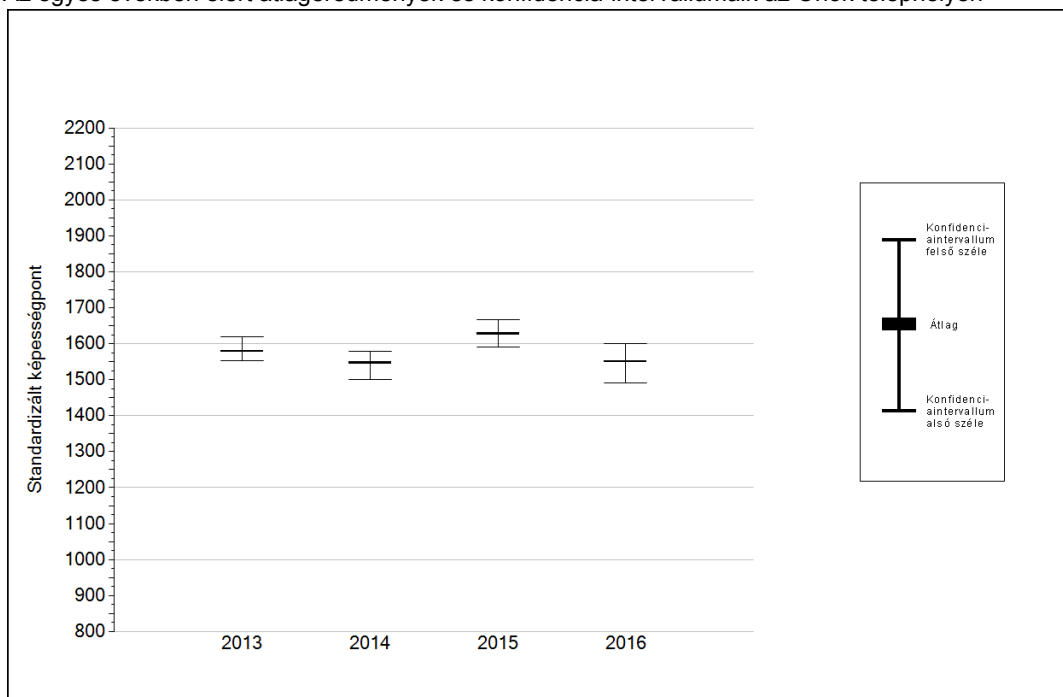
A CSH-index átlagértéke és az átlag megbízhatósági tartománya

Az Önök telephelyén	0,513	(0,299;0,672)
Országosan	-0,017	(-0,020;-0,010)
Városi általános iskolákban	-0,093	(-0,100;-0,080)

* Csak azok a telephelyek szerepelnek az ábrákon, amelyeken legalább a diákok kétharmadára és legalább tíz tanulóra kiszámítható a CSH-index, és a CSH-indexszel rendelkező diákok átlaga belesik az összes diák képességátlagának konfidencia-intervallumába mindkét felmért terület esetében.

4a Az átlageredmény alakulása a 6. évfolyamon*

Az egyes években elért átlageredmények és konfidencia-intervallumaik az Önök telephelyén



Év	Átlag (konf. int.)	A 2016. évi eredmény és a korábbi évek eredményei közötti különbség (konf.int.)
2016	1551 (1492;1601)	-
2015	1628 (1592;1667) ↓	-77 (-152;-16)
2014	1547 (1500;1579) ○	4 (-69;76)
2013	1579 (1553;1620) ○	-29 (-96;27)

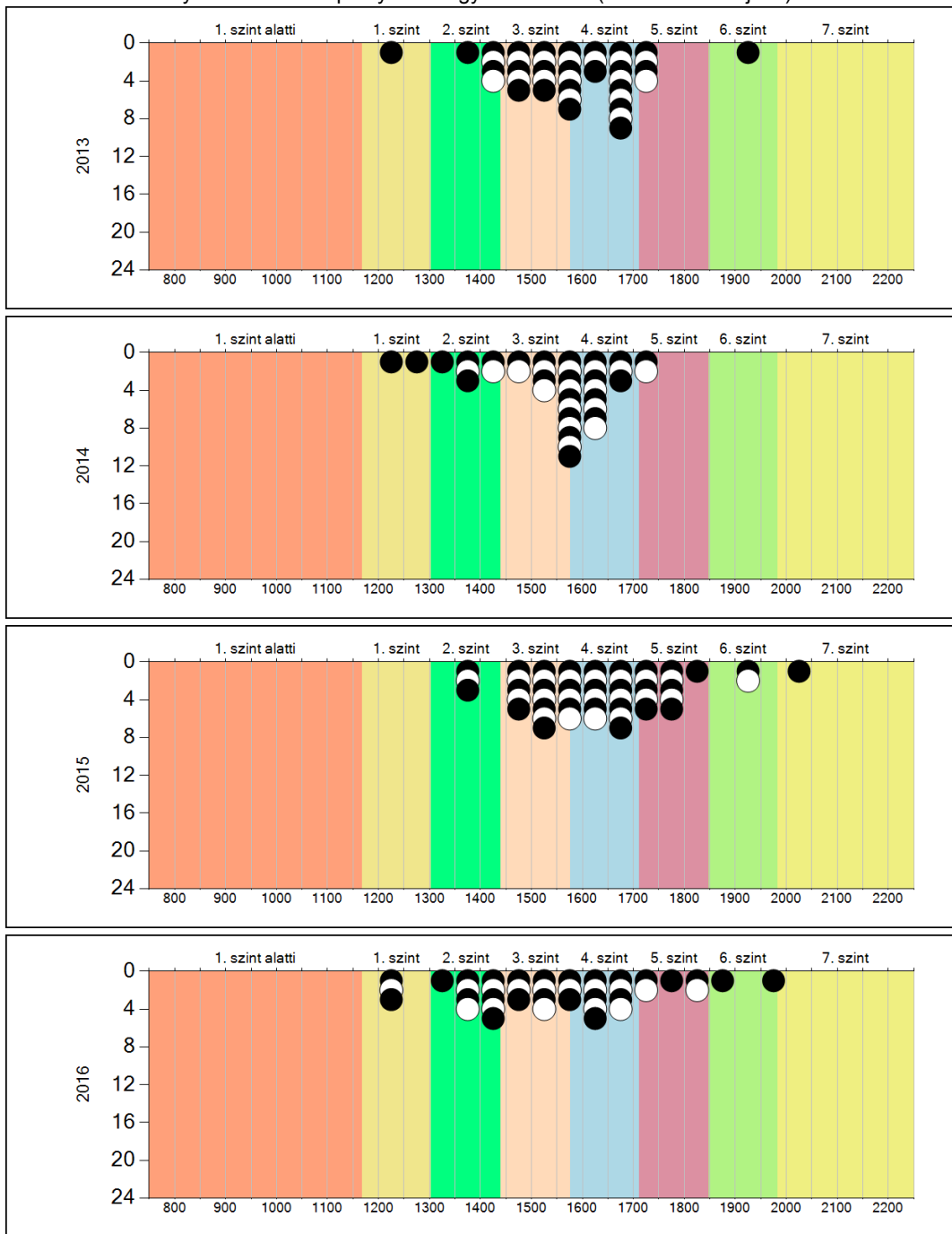
- ↑ A 2016. évi eredmény szignifikánsan magasabb
- Nincs szignifikáns változás a 2016. évi eredményekben
- ↓ A 2016. évi eredmény szignifikánsan alacsonyabb

* A FIT – jelentésben 2012-től kezdődően a 95%-os megbízhatósági tartományokat tüntetjük fel, ezért a 2011. évi vagy annál régebbi átlageredmények esetében a táblázatban látható megbízhatósági tartomány szélesebb a 2012. évnél korábbi jelentésekben szereplő 90%-os megbízhatósági tartománynál.

4b

A képességeloszlás alakulása a 6. évfolyamon

A tanulók eredményei az Önök telephelyén az egyes években (1 kör 1 tanulót jelöl)

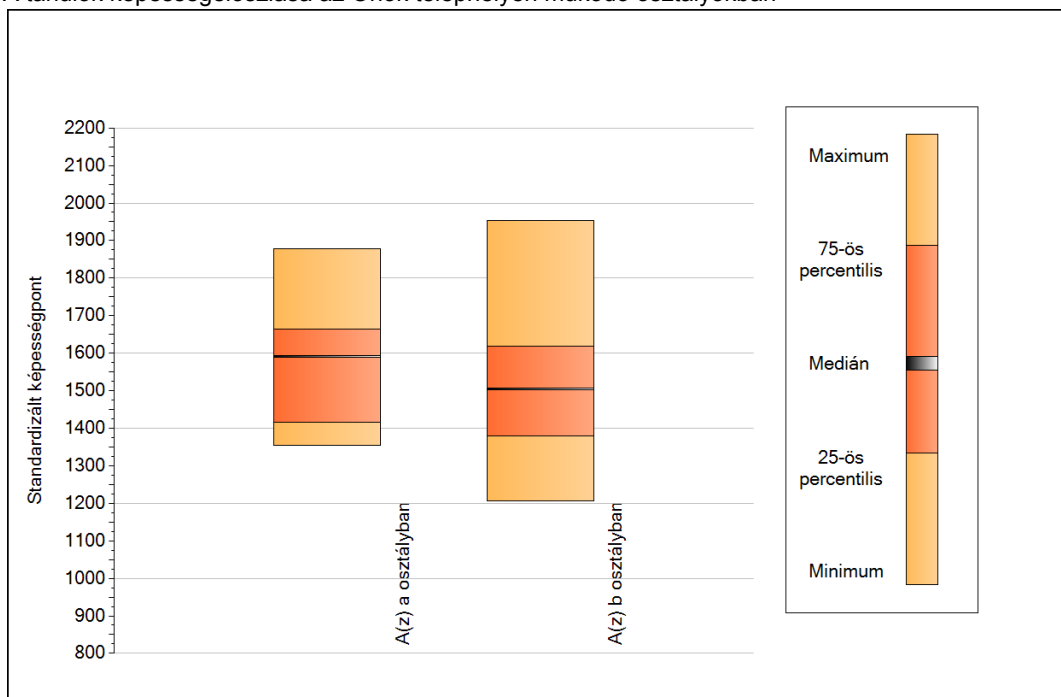


Matematika

5a

A képességeloszlás néhány jellemzője osztályonként

A tanulók képességeloszlása az Önök telephelyén működő osztályokban



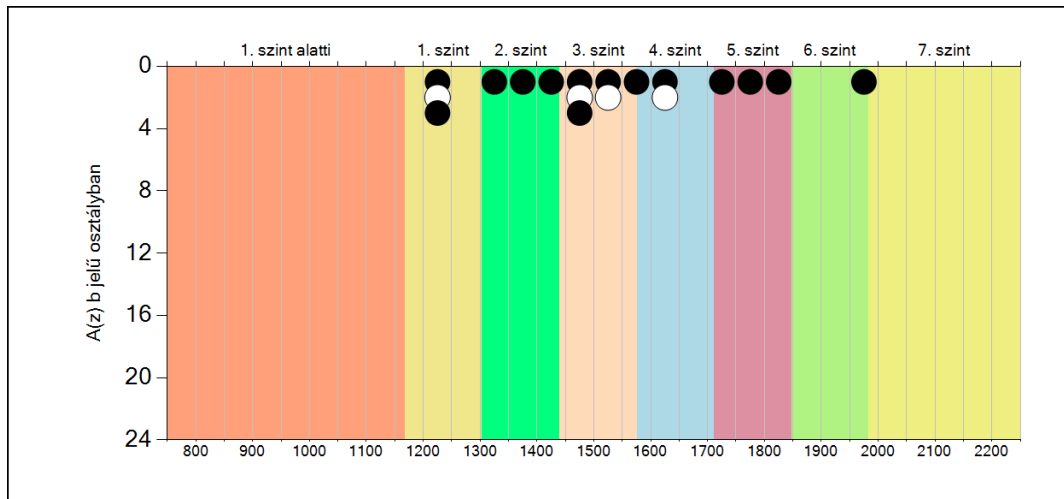
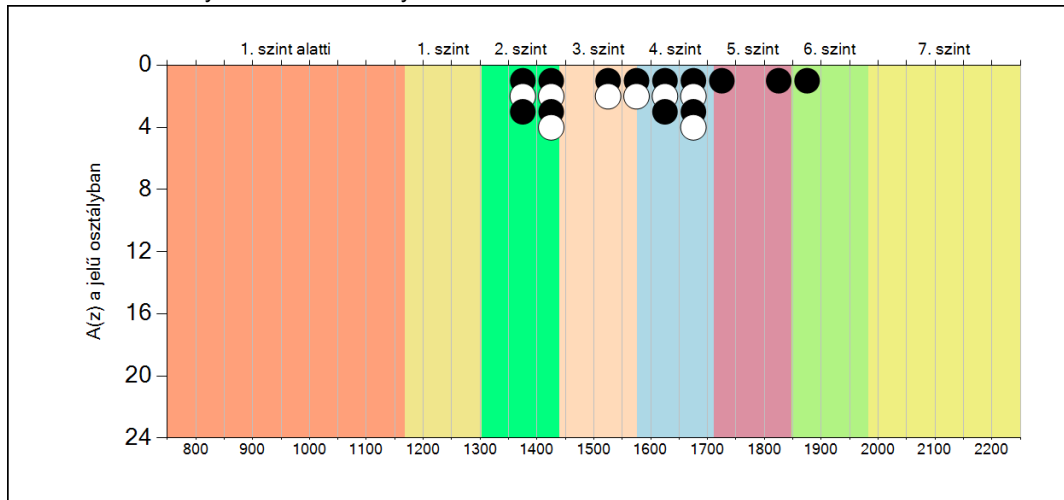
A tanulók képességeloszlása az Önök osztályaiban

	Minimum	25 percent.	Medián	75 percent.	Maximum
A(z) a osztályban	1354	1416	1591	1664	1879
A(z) b osztályban	1207	1379	1504	1619	1953

5b

A képességeloszlás osztályonként

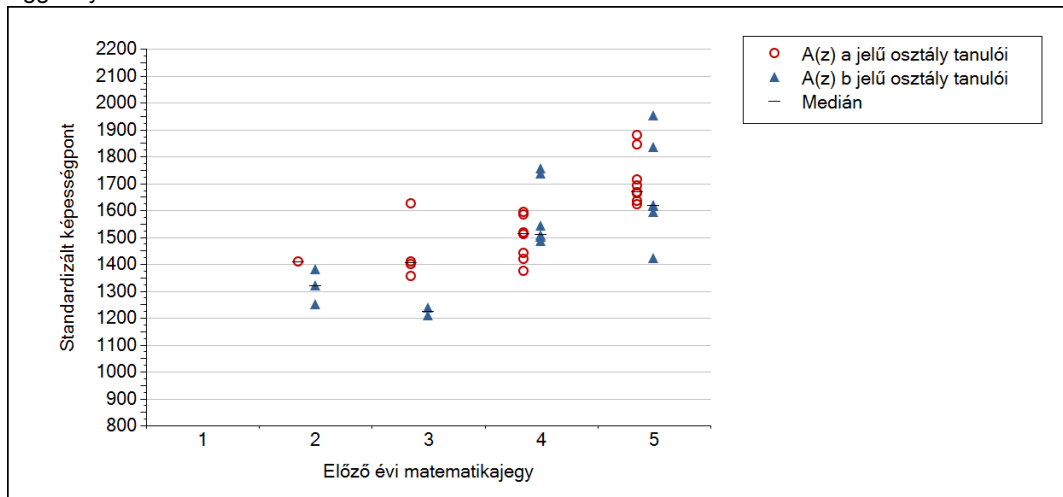
A tanulók eredményei az Önök osztályaiban



5c

A képességeloszlás az előző év végi matematikajegy függvényében

A tanulók képességeloszlása az Önök telephelyén működő osztályokban az előző év végi matematikajegy függvényében



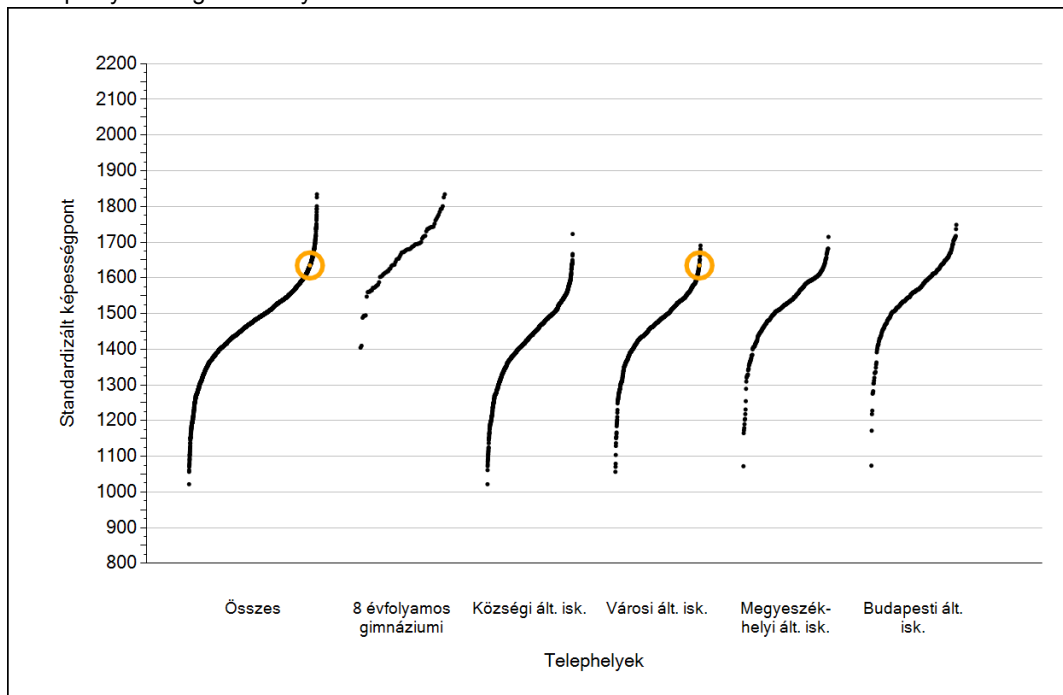
		Előző év végi matematikajegy	Minimum	Medián	Maximum
A(z) a jelű osztály	1	1	-	-	-
	2	2	1408	1408	1408
	3	3	1354	1405	1624
	4	4	1372	1511	1591
	5	5	1621	1666	1879
A(z) b jelű osztály	1	1	-	-	-
	2	2	1248	1318	1379
	3	3	1207	1222	1238
	4	4	1486	1508	1753
	5	5	1422	1616	1953

A close-up photograph of a highly ornate, silver-colored pocket watch. The watch is round with a detailed floral and scrollwork engraving on its lid. It has a small, decorative handle on the left side. The watch is placed on an open book with pages that are slightly blurred, suggesting a shallow depth of field. The lighting is soft, highlighting the metallic texture of the watch.

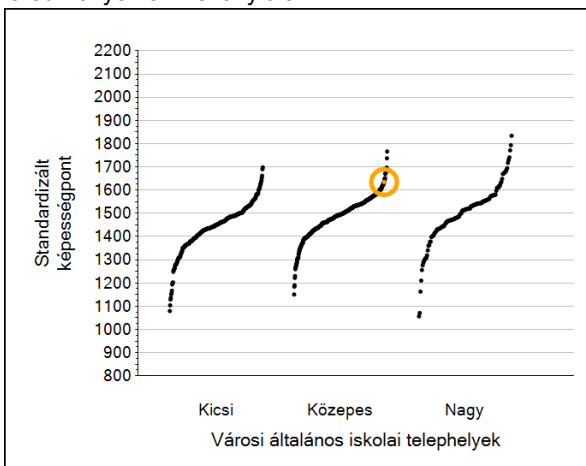
Szövegértés

1a Átlageredmények

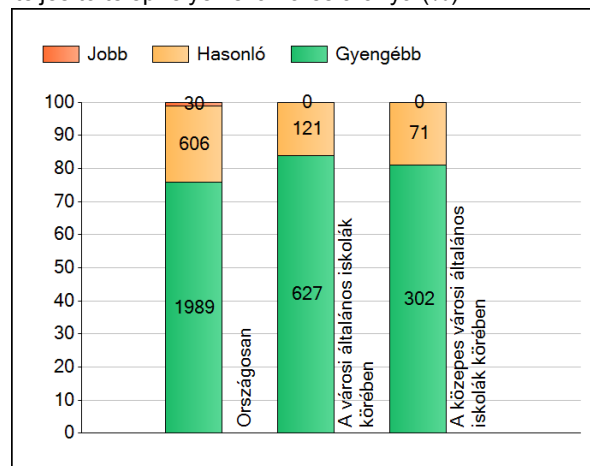
A telephelyek átlageredményeinek összehasonlítása



Az Önök eredményei a városi általános iskolai telephelyek eredményeihez viszonyítva



A szignifikánsan jobban, hasonlóan, illetve gyengébben teljesítő telephelyek száma és aránya (%)



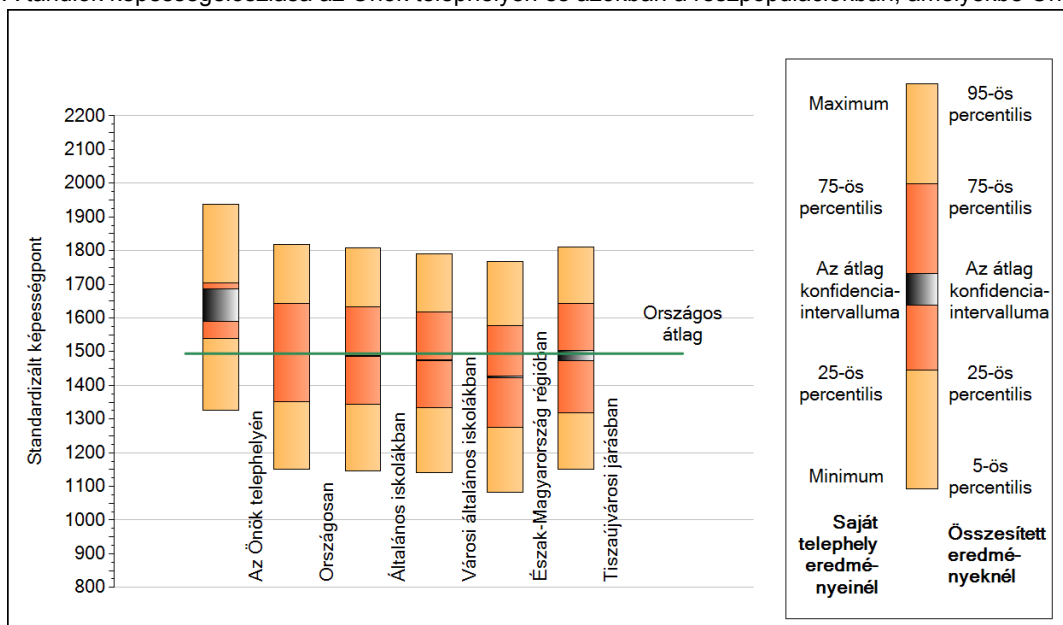
A tanulók átlageredménye és az átlag megbízhatósági tartománya (konfidencia-intervalluma)

Az Önök telephelyén	1635 (1590;1685)	
Országosan	1494 (1493;1496)	
8 évfolyamos gimnáziumokban	1673 (1669;1677)	
Ált. isk.	1487 (1486;1488)	
Községi ált. isk.	1425 (1423;1427)	
Városi ált. isk.	1475 (1473;1477)	Kis városok ált. isk.
Megyeszékhelyi ált. isk.	1536 (1533;1539)	Közepes városok ált. isk.
Budapesti ált. isk.	1565 (1562;1568)	Nagy városok ált. isk.
		1442 (1439;1446)
		1490 (1487;1493)
		1488 (1484;1493)

Szövegértés

1b A képességeloszlás néhány jellemzője

A tanulók képességeloszlása az Önök telephelyén és azokban a részpopulációkban, amelyekbe Önök is tartoznak



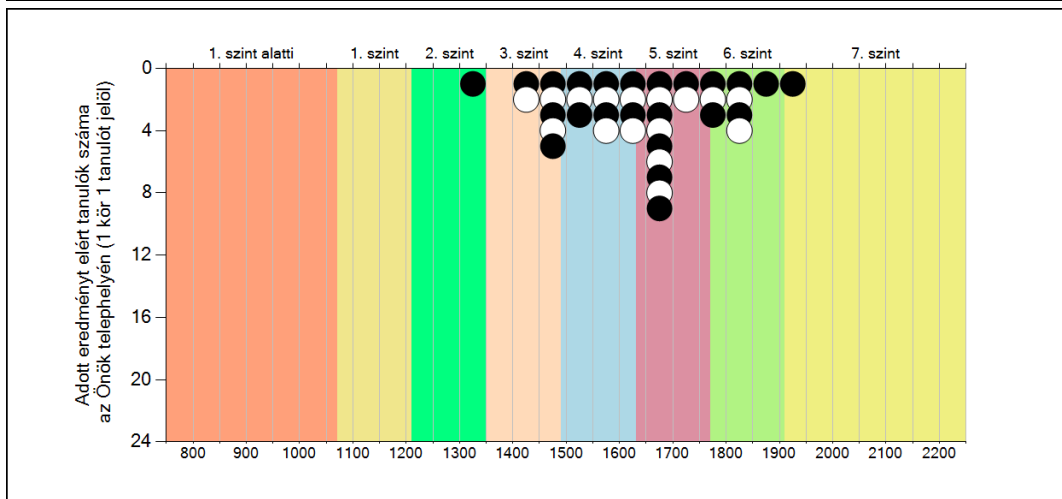
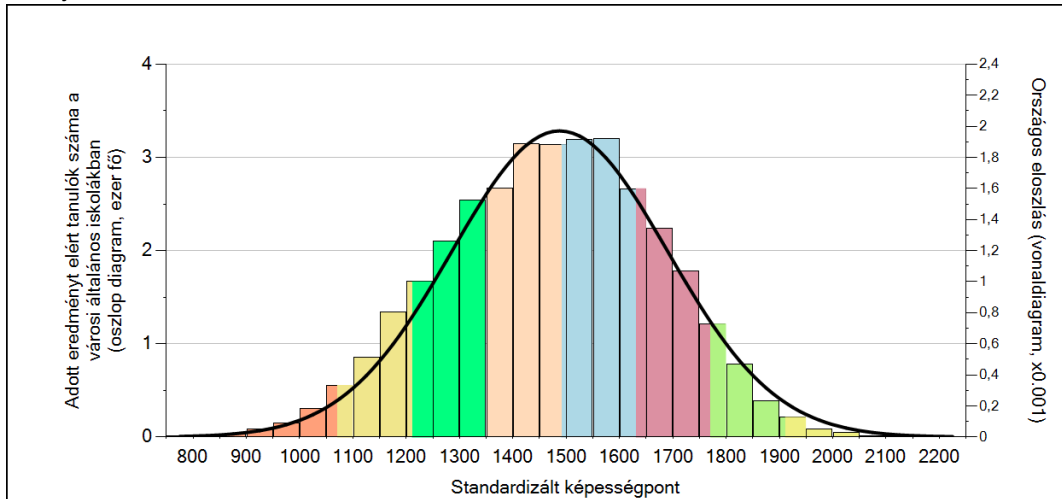
A tanulók képességeloszlása az egyes részpopulációkban

	Min. / 5-ös perc.	25-ös perc.	Átlag (konf. int.)	75-ös perc.	Max. / 95-ös perc.
Az Önök telephelyén	1325	1539	1635 (1590;1685)	1705	1938
Országosan	1151	1351	1494 (1493;1496)	1643	1817
Általános iskolákban	1146	1344	1487 (1486;1488)	1632	1808
Városi általános iskolákban	1142	1334	1475 (1473;1477)	1617	1791
Észak-Magyarország régióban	1081	1274	1425 (1422;1428)	1577	1767
Tiszaújvárosi járásban	1151	1318	1485 (1472;1504)	1644	1812

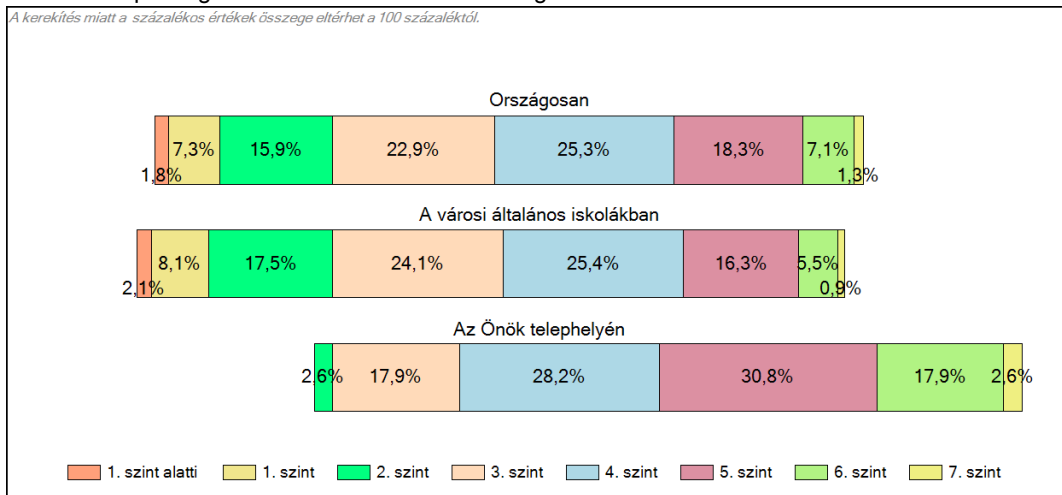
Szövegértés

1c Képességeloszlás

Az országos eloszlás, valamint a tanulók eredményei a városi általános iskolákban és az Önök városi általános iskolájában



A tanulók képességszintek szerinti százalékos megoszlása

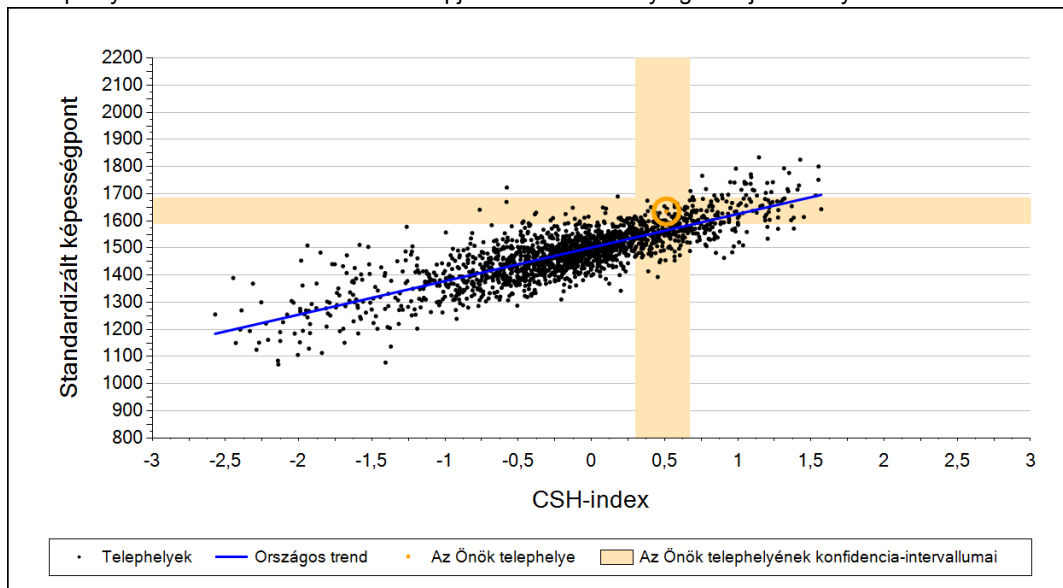


Szövegértés

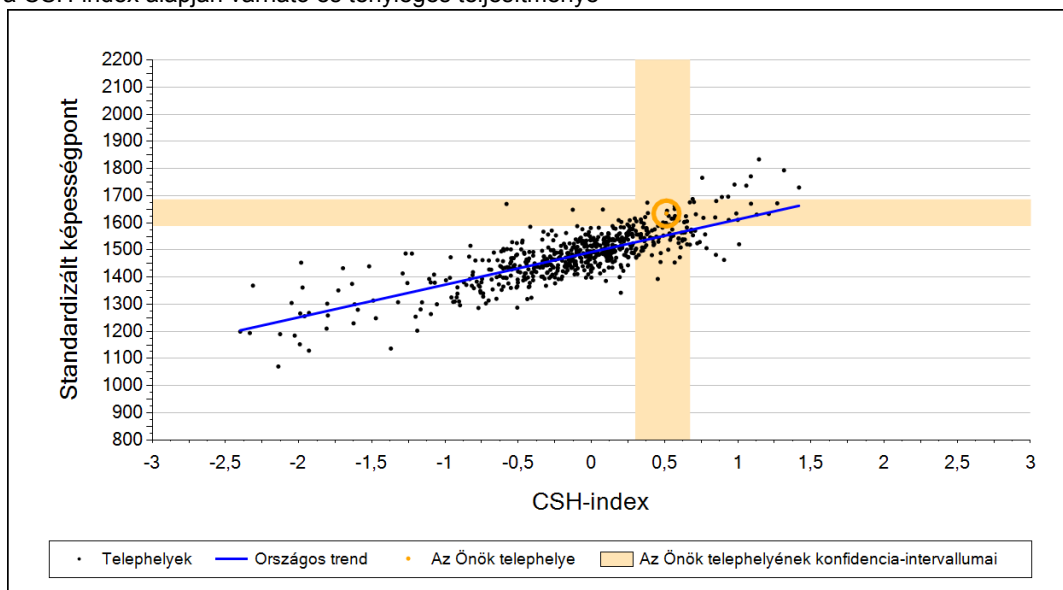
2a

Átlageredmény a CSH-index tükrében*

A telephelyek tanulóinak a CSH-index alapján várható és tényleges teljesítménye



A városi általános iskolai telephelyek tanulóinak a CSH-index alapján várható és tényleges teljesítménye



Telephelyeik eredménye a regressziós becslés alapján várható eredmény tükrében

Telephelyük tényleges eredménye	1635	(1590;1685)
Várható eredmény az összes telephelyre illesztett regressziós egyenes alapján	1565	(a tényleges eredményénél szignifikánsan jobb)
Várható eredmény a városi általános iskolai telephelyekre illesztett regressziós egyenes alapján	1554	(a tényleges eredményénél szignifikánsan jobb)

A CSH-index átlagértéke és az átlag megbízhatósági tartománya

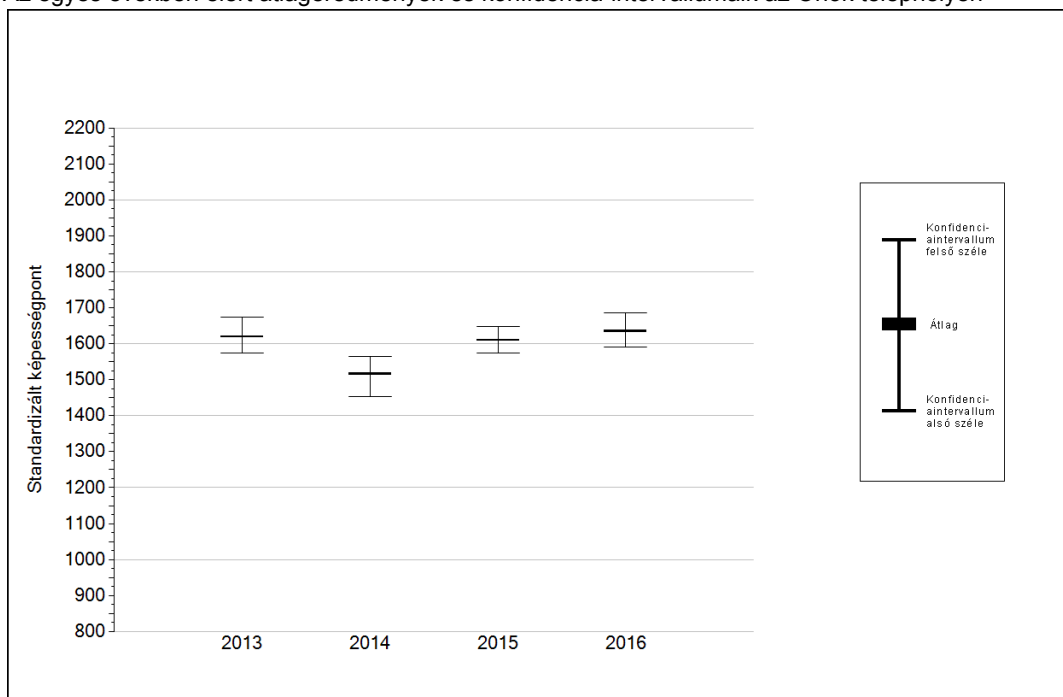
Az Önök telephelyén	0,513	(0,299;0,672)
Országosan	-0,017	(-0,020;-0,010)
Városi általános iskolákban	-0,093	(-0,100;-0,080)

* Csak azok a telephelyek szerepelnek az ábrákon, amelyeken legalább a diákok kétharmadára és legalább tíz tanulóra kiszámítható a CSH-index, és a CSH-indexszel rendelkező diákok átlaga belesik az összes diák képességátlagának konfidencia-intervallumába mindkét felmért terület esetében.

4a

Az átlageredmény alakulása a 6. évfolyamon*

Az egyes években elért átlageredmények és konfidencia-intervallumaik az Önök telephelyén



Év	Átlag (konf. int.)	A 2016. évi eredmény és a korábbi évek eredményei közötti különbség (konf.int.)
2016	1635 (1590;1685)	-
2015	1610 (1574;1649)	25 (-39;86)
2014	1516 (1452;1564)	119 (42;197)
2013	1619 (1573;1673)	16 (-64;84)

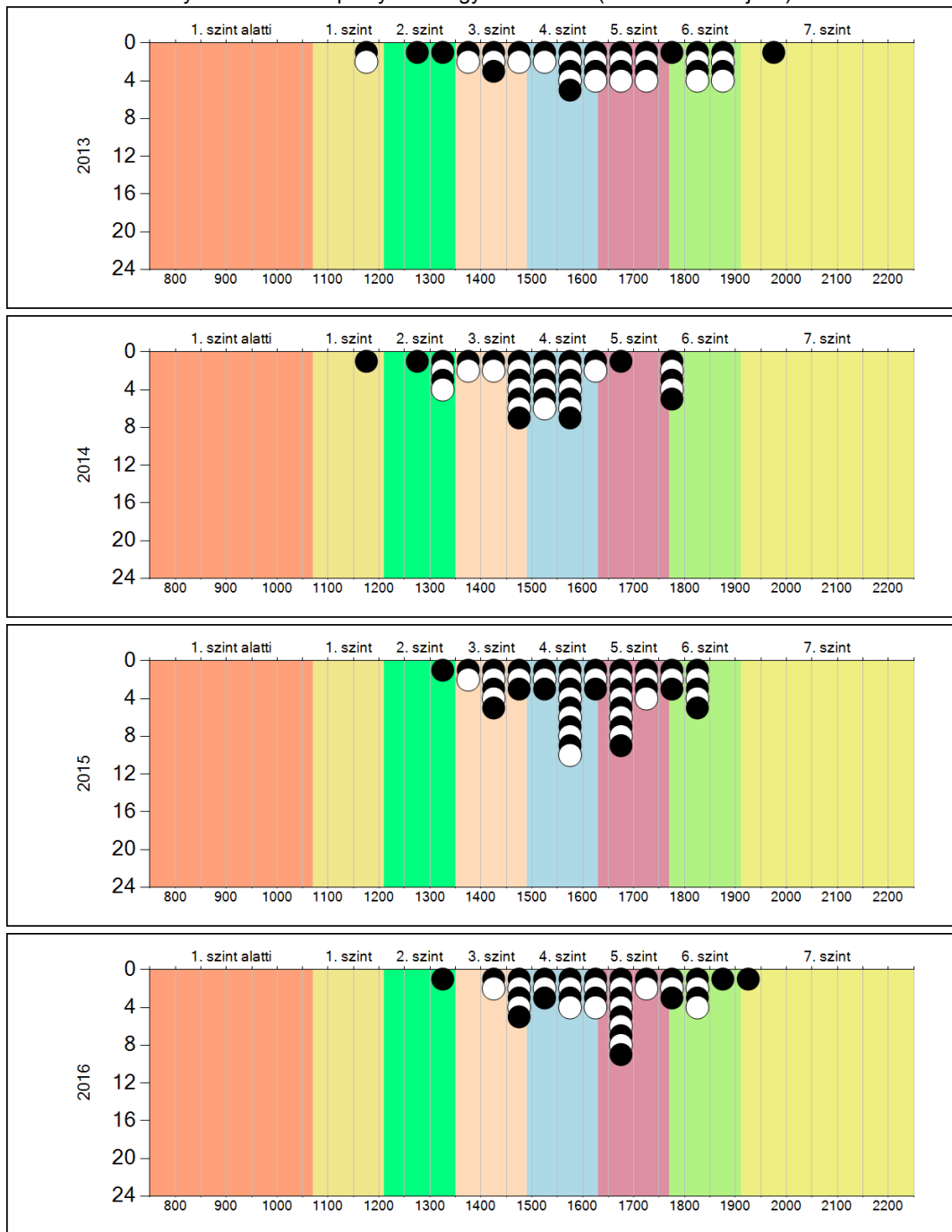
- A 2016. évi eredmény szignifikánsan magasabb
- Nincs szignifikáns változás a 2016. évi eredményekben
- A 2016. évi eredmény szignifikánsan alacsonyabb

* A FIT – jelentésben 2012-től kezdődően a 95%-os megbízhatósági tartományokat tüntetjük fel, ezért a 2011. évi vagy annál régebbi átlageredmények esetében a táblázatban látható megbízhatósági tartomány szélesebb a 2012. évnél korábbi jelentésekben szereplő 90%-os megbízhatósági tartománynál.

4b

A képességeloszlás alakulása a 6. évfolyamon

A tanulók eredményei az Önök telephelyén az egyes években (1 kör 1 tanulót jelöl)

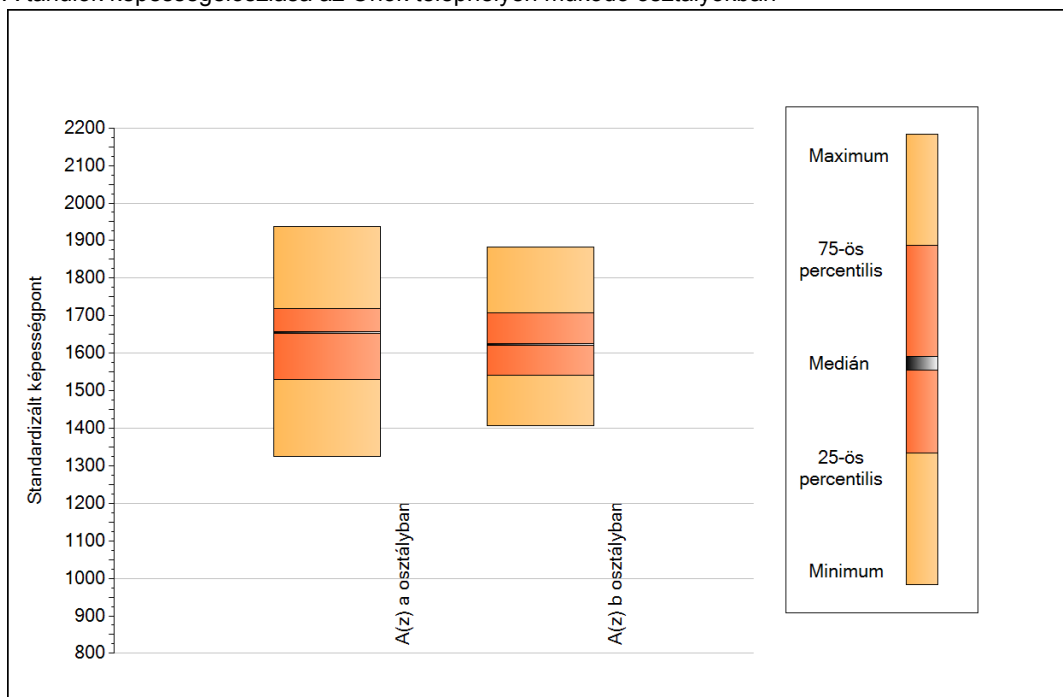


Szövegértés

5a

A képességeloszlás néhány jellemzője osztályonként

A tanulók képességeloszlása az Önök telephelyén működő osztályokban



A tanulók képességeloszlása az Önök osztályaiban

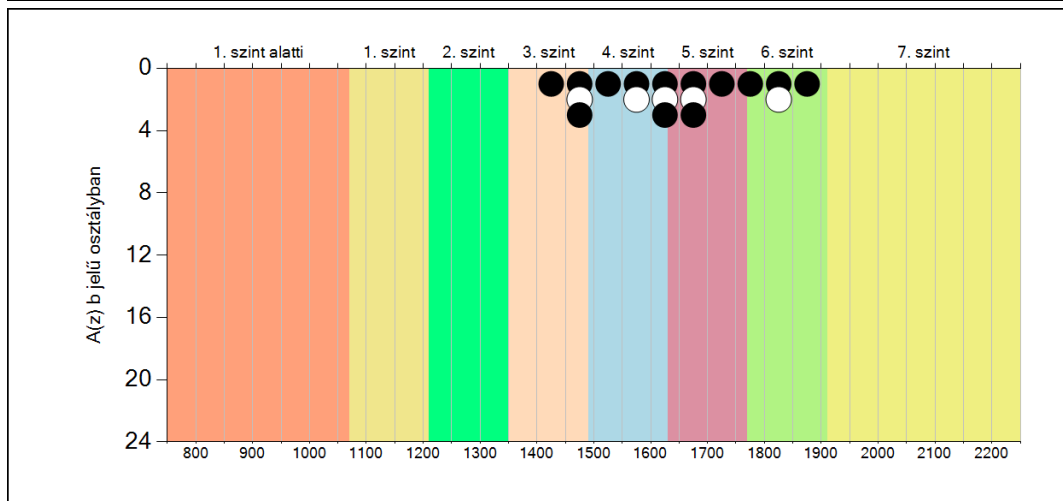
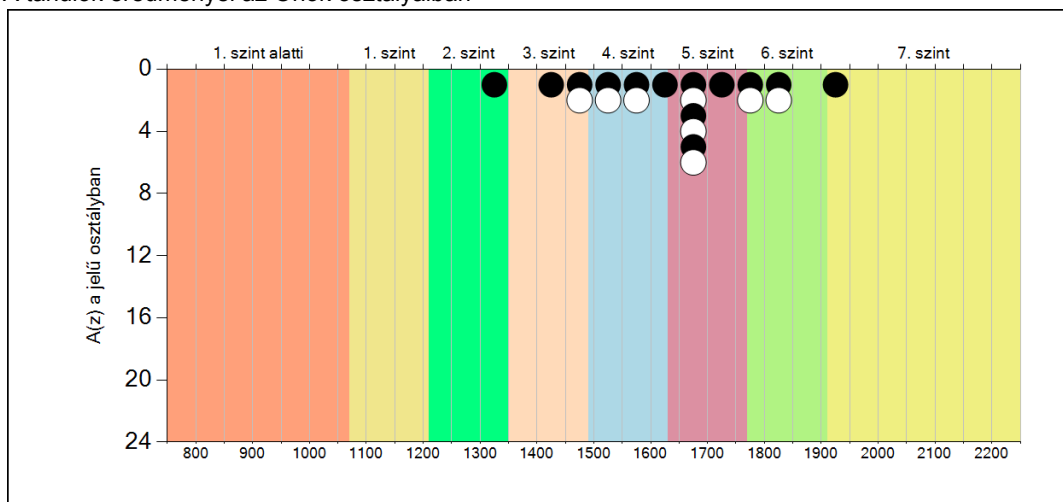
	Minimum	25 percent.	Medián	75 percent.	Maximum
A(z) a osztályban	1325	1531	1655	1718	1938
A(z) b osztályban	1406	1541	1623	1706	1882

Szövegértés

5b

A képességeloszlás osztályonként

A tanulók eredményei az Önök osztályaiban



Szövegértés